

# Magnetni ventil

## MFH-5/3E-1/4-S-B

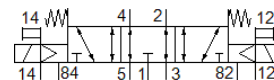
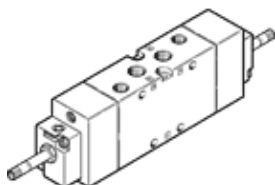
FESTO

Broj artikla: 31002

Classic - nicht für Neukonstruktionen verwenden

s pomočnim ručnim aktiviranjem, bez magnetnog svitka i bez utičnice.  
Magnetni svitak i utičnicu treba posebno naručiti.

Modern alternatives can be found by entering the first four characters of the type code in the search field.



## Tehnički podaci

| Svojstvo                                     | Vrijednost   |
|--|--|
| Funkcija ventila                             | 5/3 odzračen   |
| Način aktiviranja                            | električno   |
| Širina                                       | 32 mm  |
| Normalni nazivni protok                      | 1.600 l/min  |
| Operating pressure MPa                       | -0,09 ... 1 MPa                                      |
| Pogonski tlak                                | -0,9 ... 10 bar                                      |
| Konstruktivna struktura                      | Klipni zasun   |
| Vrsta resetiranja                            | mehanička opruga                                     |
| Nazivni promjer                              | 10 mm  |
| Mjera rastera                                | 33 mm  |
| Funkcija odlaznog zraka                      | može se prigušiti                                    |
| Princip brtvljenja                           | mekano   |
| Položaj ugradnje                             | proizvoljno  |
| Ručno pomoćno aktiviranje                    | s dodirrom   |
| Vrsta upravljanja                            | predupravljano                                       |
| Opskrba zrakom upravljanja                   | eksterno   |
| Smjer strujanja                              | reverzibilno   |
| Overlap                                      | Positive overlap                                     |
| Pilot pressure MPa                           | 0,3 ... 1 MPa  |
| Tlak upravljanja                             | 3 ... 10 bar   |
| b-vrijednost                                 | 0,38   |
| C vrijednost                                 | 6,35 l/sbar  |
| Maks. uklopna frekvencija                    | 3 Hz   |
| Vrijeme sklapanja isklj                      | 32 ms  |
| Vrijeme sklapanja uklj                       | 23 ms  |
| Vrijeme preklapanja                          | 35 ms  |
| Maks. pozitivni ispitni impuls kod 0 signala | 2.200 µs   |
| Maks. negativni ispitni impuls kod 1 signala | 3.700 µs   |
| Pogonski medij                               | Komprimirani zrak prema ISO 8573-1:2010 [7:4:4]      |
| Uputa o mediju pogona i upravljanja          | Nauljeni pogon moguć (u daljnjem pogonu potreban)    |
| Klasa korozione otpornosti KBK               | 1 - niska otpornost na koroziju                      |
| PWIS conformity                              | VDMA24364-B1/B2-L                                    |
| Temperatura ležaja                           | -40 ... 60 °C  |
| Temperatura medija                           | -10 ... 60 °C  |
| Medij upravljanja                            | Komprimirani zrak prema ISO 8573-1:2010 [7:4:4]      |
| Temperatura okoline                          | -5 ... 40 °C   |
| Težina proizvoda                             | 500 g  |
| Električni priključak                        | preko F svitka, naručiti posebno                     |
| Vrsta pričvršćenja                           | na PR-podnožju<br>s prolaznim provrtom<br>po izboru: |

| Svojstvo                                | Vrijednost               |
|---|--------------------------|
| Priključak, upravljački odlazni zrak 82 | M5                       |
| Priključak, upravljački odlazni zrak 84 | M5                       |
| Priključak, upravljački zrak 12         | G1/8                     |
| Priključak, upravljački zrak 14         | G1/8                     |
| Pneumatski priključak 1                 | G1/4                     |
| Pneumatski priključak 2                 | G1/4                     |
| Pneumatski priključak 3                 | G1/4                     |
| Pneumatski priključak 4                 | G1/4                     |
| Pneumatski priključak 5                 | G1/4                     |
| Materijal - napomena                    | RoHS sukladno            |
| Material seals                          | NBR                      |
| Material housing                        | Aluminijski tlačni lijev |