

# Magnetni ventil

## MFH-5/3E-1/8-B

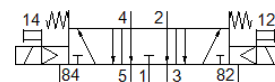
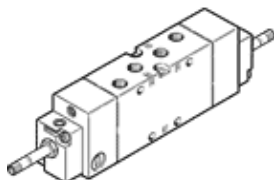
Broj artikla: 30483

Classic - nicht für Neukonstruktionen verwenden

s pomočnim ručnim aktiviranjem, bez magnetnog svitka i bez utičnice.  
Magnetni svitak i utičnicu treba posebno naručiti.

Modern alternatives can be found by entering the first four characters of the type code in the search field.

FESTO



## Tehnički podaci

Svojstvo	Vrijednost
Funkcija ventila	5/3 odzračen
Način aktiviranja	električno
Širina	26 mm
Normalni nazivni protok	1.000 l/min
Operating pressure MPa	0,3 ... 1 MPa
Pogonski tlak	3 ... 10 bar
Konstruktivna struktura	Klipni zasun
Vrsta resetiranja	mehanička opruga
Nazivni promjer	8 mm
Princip brtvljenja	mekano
Položaj ugradnje	proizvoljno
Ručno pomoćno aktiviranje	s dodirrom
Vrsta upravljanja	predupravljano
Opskrba zrakom upravljanja	interno
Smjer strujanja	nije reverzibilno
Overlap	Positive overlap
Maks. uklopna frekvencija	3 Hz
Vrijeme sklapanja isklj	20 ms
Vrijeme sklapanja uklj	21 ms
Vrijeme preklapanja	24 ms
Maks. pozitivni ispitni impuls kod 0 signala	2.200 µs
Maks. negativni ispitni impuls kod 1 signala	3.700 µs
Pogonski medij	Komprimirani zrak prema ISO 8573-1:2010 [7:4:4]
Uputa o mediju pogona i upravljanja	Nauljeni pogon moguć (u daljnjem pogonu potreban)
Klasa korozione otpornosti KBK	1 - niska otpornost na koroziju
PWIS conformity	VDMA24364-B1/B2-L
Temperatura ležaja	-40 ... 60 °C
Temperatura medija	-10 ... 60 °C
Temperatura okoline	-5 ... 40 °C
Težina proizvoda	400 g
Električni priključak	preko F svitka, naručiti posebno
Vrsta pričvršćenja	na PR-podnožju s prolaznim provrtom po izboru:
Priključak, upravljački odlazni zrak 82	M5
Priključak, upravljački odlazni zrak 84	M5
Pneumatski priključak 1	G1/8
Pneumatski priključak 2	G1/8
Pneumatski priključak 3	G1/8
Pneumatski priključak 4	G1/8
Pneumatski priključak 5	G1/8
Materijal - napomena	RoHS sukladno
Material seals	NBR
Material housing	Aluminijski tlačni lijev