

Magnetni ventil

MVH-5/3B-1/8-B

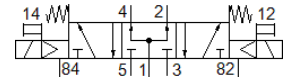
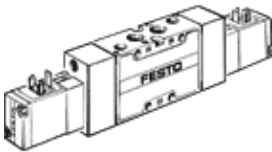
Broj artikla: 30480

Classic - nicht für Neukonstruktionen verwenden

s magnetnim svitkom i pomoćnim ručnim aktiviranjem, bez utičnice.

Modern alternatives can be found by entering the first four characters of the type code in the search field.

FESTO



Tehnički podaci

| Svojstvo | Vrijednost |
|--|--|
| Funkcija ventila | 5/3 stavljen pod tlak |
| Način aktiviranja | električno |
| Širina | 26 mm |
| Normalni nazivni protok | 1.000 l/min |
| Operating pressure MPa | 0,3 ... 1 MPa |
| Pogonski tlak | 3 ... 10 bar |
| Konstruktivna struktura | Klipni zasun |
| Vrsta resetiranja | mehanička opruga |
| Nazivni promjer | 8 mm |
| Mjera rastera | 27 mm |
| Princip brtvljenja | mekano |
| Položaj ugradnje | proizvoljno |
| Ručno pomoćno aktiviranje | s dodirrom |
| Vrsta upravljanja | predupravljano |
| Opskrba zrakom upravljanja | interno |
| Smjer strujanja | nije reverzibilno |
| Overlap | Positive overlap |
| Maks. uklopna frekvencija | 3 Hz |
| Vrijeme sklapanja isklj | 26 ms |
| Vrijeme sklapanja uklj | 31 ms |
| Vrijeme preklapanja | 20 ms |
| Maks. pozitivni ispitni impuls kod 0 signala | 2.200 µs |
| Maks. negativni ispitni impuls kod 1 signala | 3.700 µs |
| Parametri svitka | 24 V DC; 2,5 W |
| Dozvoljena kolebanja napona | +/- 10 % |
| Pogonski medij | Komprimirani zrak prema ISO 8573-1:2010 [7:4:4] |
| Uputa o mediju pogona i upravljanja | Nauljeni pogon moguć (u daljnjem pogonu potreban) |
| Klasa korozione otpornosti KBK | 1 - niska otpornost na koroziju |
| PWIS conformity | VDMA24364-B1/B2-L |
| Temperatura ležaja | -40 ... 60 °C |
| Temperatura medija | -5 ... 50 °C |
| Temperatura okoline | -5 ... 50 °C |
| Težina proizvoda | 575 g |
| Vrsta pričvršćenja | na PR-podnožju s prolaznim provrtom po izboru: |
| Priključak, upravljački odlazni zrak 82 | M5 |
| Priključak, upravljački odlazni zrak 84 | M5 |
| Pneumatski priključak 1 | G1/8 |
| Pneumatski priključak 2 | G1/8 |
| Pneumatski priključak 3 | G1/8 |
| Pneumatski priključak 4 | G1/8 |
| Pneumatski priključak 5 | G1/8 |
| Materijal - napomena | RoHS sukladno |
| Material seals | NBR |
| Material housing | Aluminijski tlačni lijev |