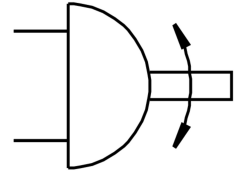
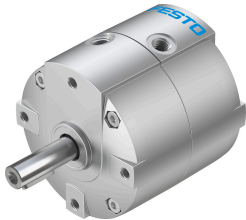


# Zakretni pogon DRVS-32-270-P-EX4

Broj dijela: 2536498

FESTO



## Podatkovni list

Svojstvo	Vrijednost
Izvedbena veličina	32
Kut prigušenja	0.5 deg
Zakretni kut	0 deg...270 deg
	28 mm
Prigušenje	elastični prigušni prsteni/ploče obostrano
Položaj montaže	po želji
Način rada	dvoradni
Konstruktivna struktura	Zakretno krilo
Detekcija položaja	za beskontaktnu sklopku
varijante	Zglobno vratilo
Radni tlak	0.2 MPa...0.8 MPa 2 bar...8 bar
Maksimalna frekvencija zakretanja na 0,6 MPa (6 bara, 87 psi)	2 Hz
Točnost ponavljanja	1 deg
CE oznaka (vidi izjavu o sukladnosti)	prema EU direktivi o zaštiti od eksplozije (ATEX)
UKCA oznaka (vidi izjavu o sukladnosti)	prema UK EX propisima
Odobrenje za protueksplozijsku zaštitu izvan EU	EPL Db (GB) EPL Gb (GB)
Zaštita od eksplozije	Zona 1 (ATEX) Zona 1 (UKEX) Zona 2 (ATEX) Zona 21 (ATEX) Zona 21 (UKEX) Zona 22 (ATEX)
ATEX kategorija plina	II 2G
ATEX kategorija prašine	II 2D
Vrsta zaštite od paljenja Ex plin	Ex h IIC T4 Gb X
Vrsta zaštite od paljenja Ex prašina	Ex h IIIC T120 °C Db X
Temperatura okoline Ex	0 °C ≤ Ta ≤ + 60 °C
Operativni medij	Komprimirani zrak prema ISO 8573-1: 2010 [7: 4: 4]
Napomena o radnom / upravljačkom mediju	Moguć rad pod uljem (potrebno u daljnjem radu)
Klasa otpornosti na koroziju CRC	1 - mala izloženost koroziji
LABS sukladnost	VDMA24364-B2-L

Svojstvo	Vrijednost
Temperatura okoline	0 °C...60 °C
Maksimalna sila udarca	480 N
Maksimalna aksijalna sila	75 N
Maksimalna radijalna sila	200 N
Teoretski zakretni moment pri 0,6 MPa (6 bara, 87 psi)	10 Nm
Dopušteni maseni moment inercije	0.02 kgm <sup>2</sup>
Težina proizvoda	896 g
Vrsta montaže	s unutarnjim navojem
Pneumatski priključak	G1/8
Napomena o materijalima	U skladu s RoHS
Materijal pogonskog vratila	Poniklani čelik
Materijalne brtve	TPE-U (PU)
Materijal za kućište	Aluminij lijevan pod pritiskom, lakiran