

Ručni klizni ventil W-3-1/8

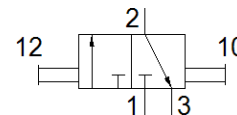
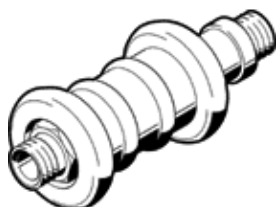
Broj artikla: 2339

Proizvod u napuštanju

neaktivirano - nema prolaza.

Tip u napuštanju. Isporučuje se do 2018. Alternativni proizvod vidi Support Portal.

FESTO



Tehnički podaci

Svojstvo	Vrijednost
Funkcija ventila	3/2 bistabilan
Pneumatski priključak 1	G1/8
Pneumatski priključak 2	G1/8
Način aktiviranja	ručno
Vrsta pričvršćenja	Ugradnja vodova na uvrtnje
Normalni nazivni protok	600 l/min
Nazivni promjer	3 mm
Pogonski tlak	-0,95 ... 10 bar
Temperatura okoline	-10 ... 60 °C
Informacija o materijalu, kućište	Mjed
Pogonski medij	Komprimirani zrak prema ISO 8573-1:2010 [7:4:4]
Princip brtvljenja	mekano
Položaj ugradnje	proizvoljno
Konstruktivna struktura	Zasun s tuljkom
Vrsta upravljanja	direktno
Smjer strujanja	reverzibilno
Uputa o mediju pogona i upravljanja	Nauljeni pogon moguć (u daljnjem pogonu potreban)
Temperatura medija	-10 ... 60 °C
Sila aktiviranja	10 N
Težina proizvoda	40 g
Informacija o materijalu, navojni čep	Aluminijska legura za gnječenje eloksirano
Materijal - napomena	RoHS sukladno
Informacija o materijalu, brtve	NBR