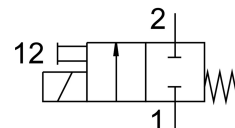


Elektromagnetni ventil MHA1-M1H-2/2G-0,9-HC

Broj dijela: 197038

FESTO



Podatkovni list

| Svojstvo | Vrijednost |
|--|--|
| Funkcija ventila | 2/2 zatvoren, monostabilan |
| Vrsta aktiviranja | električni |
| Ukupna širina | 10 mm |
| Normalni nazivni protok | 14 l/min |
| Pneumatski radni priključak | Priključna ploča |
| Radni napon | 24V DC |
| Radni tlak | -0.09 MPa...0.2 MPa -0.9 bar...2 bar -13.05 psi...29 psi |
| Konstruktivna struktura | Ventil sa sjedalom s povratnom oprugom |
| Vrsta povrata | mehanička opruga |
| Klasa zaštite | IP40 |
| Odobrenje | c UL us - Recognized (OL) |
| Tijelo za izdavanje certifikata | UL MH19482 |
| Nazivna veličina | 0.9 mm |
| Mjera rastera | 10 mm |
| Ispušna funkcija | ne može se prigušiti |
| Princip brtvljenja | mekana |
| Položaj montaže | po želji |
| Ručno nadjačavanje | impulsno |
| Vrsta poreza | izravno |
| Smjer strujanja | nije reverzibilan |
| Identifikacija položaja ventila | Znak |
| Preklapanje | negativno prekrivanje |
| Napomena o prisilnoj dinamizaciji | Učestalost uklapanja barem 1/tjedno |
| Prikladnost za vakuum | da |
| Maksimalna frekvencija prebacivanja | 20 Hz |
| Vrijeme isključenja | 5 ms |
| Vrijeme uključanja | 4 ms |
| Radnog ciklusa | 100% |
| Potrošnja električne energije | 1 W |
| Maksimalni pozitivan test puls sa 0 signalom | 500 µs |

| Svojstvo | Vrijednost |
|---|--|
| Maks. negativan ispitni impuls s 1 signalom | 400 μ s |
| Parametri zavojnice | 24 V DC: 1,0 W. |
| Dopuštene fluktuacije napona | +/- 10 % |
| Operativni medij | Komprimirani zrak prema ISO 8573-1: 2010 [7: 4: 4] |
| Napomena o radnom / upravljačkom mediju | Moguć rad pod uljem (potrebno u daljnjem radu) |
| Snaga zamora | Ispitivanje primjene u transportu s razinom ozbiljnosti 2 prema FN 942017-4 i EN 60068-2-6 |
| Otpornost na udarce | Test udarca s razinom ozbiljnosti 2 prema FN 942017-5 i EN 60068-2-27 |
| Klasa otpornosti na koroziju CRC | 2 - umjereno opterećenje korozijom |
| LABS sukladnost | VDMA24364-B2-L |
| Temperatura skladištenja | -20 °C...60 °C |
| Srednja temperatura | -5 °C...40 °C |
| Temperatura okoline | -5 °C...40 °C |
| Težina proizvoda | 10 g |
| Električni priključak | Utikač |
| Vrsta montaže | na spojnoj ploči s prolaznim provrtom |
| Pneumatski priključak 1 | Spojna ploča |
| Pneumatski priključak 2 | Priključna ploča |
| Napomena o materijalima | U skladu s RoHS |
| Materijalne brtve | FPM HNBR NBR |
| Materijal za kućište | PA ojačan PPS pojačan |