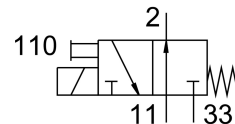
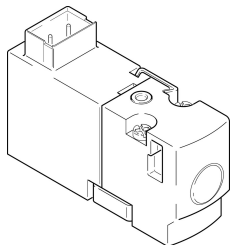


# Elektromagnetni ventil MHA1-M1H-3/20-0,6-TC

Broj dijela: 197023

FESTO



## Podatkovni list

Svojstvo	Vrijednost
Funkcija ventila	3/2 otvoren monostabilan
Vrsta aktiviranja	električni
Ukupna širina	10 mm
Normalni nazivni protok	10 l/min
Pneumatski radni priključak	Priključna ploča
Radni napon	24V DC
Radni tlak	0 MPa...0.6 MPa 0 bar...6 bar 0 psi...87 psi
Konstruktivna struktura	Ventil sa sjedalom s povratnom oprugom
Vrsta povrata	mehanička opruga
Klasa zaštite	IP40
Odobrenje	c UL us - Recognized (OL)
Tijelo za izdavanje certifikata	UL MH19482
Nazivna veličina	0.7 mm
Mjera rastera	10 mm
Ispušna funkcija	s mogućnošću prigušivanja
Princip brtvljenja	mekana
Položaj montaže	po želji
Ručno nadjačavanje	impulsno
Vrsta poreza	izravno
Smjer strujanja	nije reverzibilan
Identifikacija položaja ventila	Znak
Preklapanje	negativno prekrivanje
Napomena o prisilnoj dinamizaciji	Učestalost uklapanja barem 1/tjedno
Maksimalna frekvencija prebacivanja	20 Hz
Vrijeme isključenja	4 ms
Vrijeme uključenja	4 ms
Radnog ciklusa	100%
Potrošnja električne energije	1 W
Maksimalni pozitivan test puls sa 0 signalom	500 µs
Maks. negativan ispitni impuls s 1 signalom	400 µs

Svojstvo	Vrijednost
Parametri zavojnice	24 V DC: 1,0 W.
Dopuštene fluktuacije napona	+/- 10 %
Operativni medij	Komprimirani zrak prema ISO 8573-1: 2010 [7: 4: 4]
Napomena o radnom / upravljačkom mediju	Moguć rad pod uljem (potrebno u daljnjem radu)
Snaga zamora	Ispitivanje primjene u transportu s razinom ozbiljnosti 2 prema FN 942017-4 i EN 60068-2-6
Otpornost na udarce	Test udarca s razinom ozbiljnosti 2 prema FN 942017-5 i EN 60068-2-27
Klasa otpornosti na koroziju CRC	2 - umjereno opterećenje korozijom
LABS sukladnost	VDMA24364-B2-L
Temperatura skladištenja	-20 °C...60 °C
Srednja temperatura	-5 °C...40 °C
Temperatura okoline	-5 °C...40 °C
Težina proizvoda	10 g
Električni priključak	Utikač
Vrsta montaže	na spojnoj ploči s prolaznim provrtom
Pneumatski priključak 11	Priključna ploča
Pneumatski priključak 2	Priključna ploča
Pneumatski priključak 33	Priključna ploča
Napomena o materijalima	U skladu s RoHS
Materijalne brtve	FPM HNBR NBR
Materijal za kućište	PA ojačan PPS pojačan