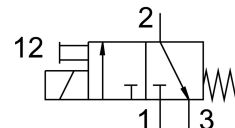


# Elektromagnetni ventil MHP1-M1H-3/2G-M3-HC

Broj dijela: 197011

FESTO



## Podatkovni list

| Svojstvo                                     | Vrijednost  |
|--|---|
| Funkcija ventila                             | 3/2 zatvoren, monostabilan                          |
| Vrsta aktiviranja                            | električni  |
| Ukupna širina                                | 10 mm   |
| Normalni nazivni protok                      | 10 l/min  |
| Pneumatski radni priključak                  | M3  |
| Radni napon                                  | 24V DC  |
| Radni tlak                                   | 0 MPa...0.8 MPa<br>0 bar...8 bar<br>0 psi...116 psi |
| Konstruktivna struktura                      | Ventil sa sjedalom s povratnom oprugom              |
| Vrsta povrata                                | mehanička opruga                                    |
| Klasa zaštite                                | IP40  |
| Odobrenje                                    | c UL us - Recognized (OL)                           |
| Tijelo za izdavanje certifikata              | UL MH19482  |
| Nazivna veličina                             | 0.65 mm   |
| Mjera rastera                                | 10 mm   |
| Ispušna funkcija                             | s mogućnošću prigušivanja                           |
| Princip brtvljenja                           | mekana  |
| Položaj montaže                              | po želji  |
| Ručno nadjačavanje                           | impulsno  |
| Vrsta poreza                                 | izravno   |
| Smjer strujanja                              | nije reverzibilan                                   |
| Identifikacija položaja ventila              | Znak  |
| Preklapanje                                  | negativno prekrivanje                               |
| Napomena o prisilnoj dinamizaciji            | Učestalost uklapanja barem 1/tjedno                 |
| Maksimalna frekvencija prebacivanja          | 20 Hz   |
| Vrijeme isključenja                          | 4 ms  |
| Vrijeme uključenja                           | 4 ms  |
| Radnog ciklusa                               | 100%  |
| Potrošnja električne energije                | 1 W   |
| Maksimalni pozitivan test puls sa 0 signalom | 500 µs  |
| Maks. negativan ispitni impuls s 1 signalom  | 400 µs  |

| Svojstvo                                | Vrijednost   |
|---|--|
| Parametri zavojnice                     | 24 V DC: 1,0 W.  |
| Dopuštene fluktuacije napona            | +/- 10 %   |
| Operativni medij                        | Komprimirani zrak prema ISO 8573-1: 2010 [7: 4: 4]   |
| Napomena o radnom / upravljačkom mediju | Moguć rad pod uljem (potrebno u daljnjem radu)   |
| Snaga zamora                            | Ispitivanje primjene u transportu s razinom ozbiljnosti 2 prema FN 942017-4 i EN 60068-2-6 |
| Otpornost na udarce                     | Test udarca s razinom ozbiljnosti 2 prema FN 942017-5 i EN 60068-2-27                      |
| Klasa otpornosti na koroziju CRC        | 2 - umjereno opterećenje korozijom   |
| LABS sukladnost                         | VDMA24364-B2-L   |
| Temperatura skladištenja                | -20 °C...60 °C   |
| Srednja temperatura                     | -5 °C...40 °C  |
| Temperatura okoline                     | -5 °C...40 °C  |
| Težina proizvoda                        | 10 g   |
| Električni priključak                   | Utikač   |
| Vrsta montaže                           | na spojnoj ploči<br>s prolaznim provrtom   |
| Pneumatski priključak 1                 | Spojna ploča   |
| Pneumatski priključak 2                 | M3   |
| Pneumatski priključak 3                 | Spojna ploča   |
| Napomena o materijalima                 | U skladu s RoHS  |
| Materijalne brtve                       | FPM<br>HNBR<br>NBR   |
| Materijal za kućište                    | PA ojačan<br>PPS pojačan   |