

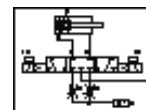
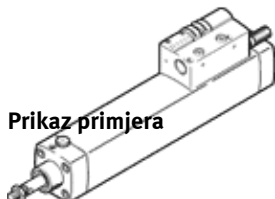
Kombinacija cilindar-ventil DNCV-63- -PPV-A-5/3GD

Broj artikla: 196835

FESTO

s modulom dijagnoza.
Napušten tip. Isporuka do 2010.

Prikaz primjera



Tehnički podaci

| Svojstvo | Vrijednost |
|---------------------------------------|---|
| Hod | 85 ... 500 mm |
| Promjer klipa | 63 mm |
| Zasnovano na normi | ISO 15552 (dosad također VDMA 24652, ISO 6431, NF E49 003.1, UNI 10290) |
| Prigušivanje | PPV: pneumatsko prigušivanje obostrano podesivo |
| Položaj ugradnje | proizvoljno |
| Ručno pomoćno aktiviranje | s uskakanjem s dodirrom |
| Prepoznavanje pozicije | za beskontaktni prekidač |
| Funkcija sklopnog elementa | Uklopnik |
| Pogonski tlak | 3 ... 8 bar |
| Područje pogonskog napona DC | 24 V |
| Način funkcioniranja | dvoradno |
| Maks. izlazna struja, dijagnoza | 300 mA |
| Maks. izlazna struja, senzori | 20 mA |
| Maks. uklopni izlazni napon DC | 26,9 V |
| Parametri svitka | 24 V DC: malostrujna faza: 0,5 W, velikostrujna faza: 1,23 W |
| Pogonski medij | filtrirani komprimirani zrak, finoća filtra 5 µm filtrirani, nenauljeni komprimirani zrak, finoća filtra 40 µm |
| CE znak (vidi izjavu o sukladnosti) | prema EU-EMV-smjernici |
| Klasa korozione otpornosti KBK | 2 |
| Mehanička zaštita | IP65 prema IEC 60529 |
| Temperatura okoline | -5 ... 50 °C |
| Dozvola | C-Tick |
| Duljina prigušivanja | 22 mm |
| Teoretska sila kod 6 bara, uvlačenje | 1.682 N |
| Teoretska sila kod 6 bara, izvlačenje | 1.870 N |
| Pokretna masa kod hoda 0 mm | 663 g |
| Prirast težine po 10 mm hoda | 88 g |
| Osnovna težina kod hoda 0 mm | 2.620 g |
| Prirast pokretne mase po 10 mm hoda | 25 g |
| Električni priključak | 8-polno M12x1 Utikači okrugli oblik |
| Pneumatski priključak 1 | QS-10 |
| Pneumatski priključak 3 | Prigušivač zvuka integriran |
| Pneumatski priključak 5 | Prigušivač zvuka integriran |