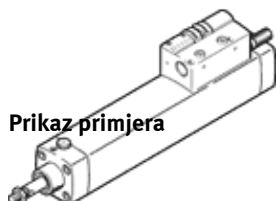
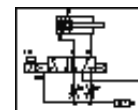


# Kombinacija cilindar-ventil DNCV-40- -PPV-A-5/2LD

Broj artikla: 196817

FESTO

s modulom dijagnoza.  
Napušten tip. Isporuka do 2010.



Prikaz primjera

## Tehnički podaci

Svojstvo	Vrijednost
Hod	70 ... 500 mm
Promjer klipa	40 mm
Zasnovano na normi	ISO 15552 (dosad također VDMA 24652, ISO 6431, NF E49 003.1, UNI 10290)
Prigušivanje	PPV: pneumatsko prigušivanje obostrano podesivo
Položaj ugradnje	proizvoljno
Ručno pomoćno aktiviranje	s uskakanjem s dodirrom
Prepoznavanje pozicije	za beskontaktni prekidač
Funkcija sklopnog elementa	Uklopnik
Pogonski tlak	3 ... 8 bar
Područje pogonskog napona DC	24 V
Način funkcioniranja	dvoradno
Maks. izlazna struja, dijagnoza	300 mA
Maks. izlazna struja, senzori	20 mA
Maks. uklopni izlazni napon DC	26,9 V
Parametri svitka	24 V DC: malostrujna faza: 0,5 W, velikostrujna faza: 1,23 W
Pogonski medij	filtrirani komprimirani zrak, finoća filtra 5 µm filtrirani, nenauljeni komprimirani zrak, finoća filtra 40 µm
CE znak (vidi izjavu o sukladnosti)	prema EU-EMV-smjernici
Klasa korozione otpornosti KBK	2
Mehanička zaštita	IP65 prema IEC 60529
Temperatura okoline	-5 ... 50 °C
Dozvola	C-Tick
Duljina prigušivanja	20 mm
Teoretska sila kod 6 bara, uvlačenje	633 N
Teoretska sila kod 6 bara, izvlačenje	754 N
Pokretna masa kod hoda 0 mm	307 g
Prirast težine po 10 mm hoda	49 g
Osnovna težina kod hoda 0 mm	1.275 g
Prirast pokretne mase po 10 mm hoda	16 g
Električni priključak	8-polno M12x1 Utikači okrugli oblik
Pneumatski priključak 1	QS-8
Pneumatski priključak 3	Prigušivač zvuka integriran
Pneumatski priključak 5	Prigušivač zvuka integriran