

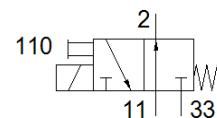
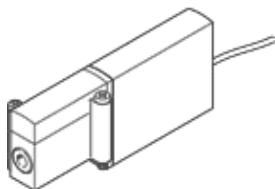
# Magnetni ventil

## MHA2-MS1H-3/20-2-K

Broj artikla: 196141

FESTO

Pojedinačni ventil, brzoklopni, s kabelom



## Tehnički podaci

| Svojstvo                                     | Vrijednost  |
|--|---|
| Funkcija ventila                             | 3/2 otvoren, monostabilan   |
| Način aktiviranja                            | električno  |
| Širina                                       | 10 mm   |
| Normalni nazivni protok                      | 100 l/min   |
| Operating pressure MPa                       | -0,09 ... 0,8 MPa   |
| Pogonski tlak                                | -0,9 ... 8 bar  |
| Konstruktivna struktura                      | tlačno rasterećeni dosjedni ventil                                |
| Vrsta resetiranja                            | mehanička opruga  |
| Mehanička zaštita                            | IP55  |
| Dozvola                                      | RCM Mark<br>c UL us - Recognized (OL)                             |
| CE znak (vidi izjavu o sukladnosti)          | prema EU-EMV-smjernici<br>in accordance with EU RoHS directive    |
| UKCA marking (see declaration of conformity) | To UK instructions for EMC<br>To UK RoHS instructions             |
| Nazivni promjer                              | 2 mm  |
| Mjera rastera                                | 14 mm   |
| Note on grid dimension                       | Minimum distance between the valves is 4 mm                       |
| Funkcija odlaznog zraka                      | može se prigušiti   |
| Princip brtvljenja                           | mekano  |
| Položaj ugradnje                             | proizvoljno   |
| Ručno pomoćno aktiviranje                    | s dodirrom  |
| Vrsta upravljanja                            | direktno  |
| Smjer strujanja                              | reverzibilno s ograničenjima                                      |
| Overlap                                      | Underlap  |
| Zaštita od zamjene polova                    | bipolarno   |
| Dodatne funkcije                             | Gašenje iskre<br>Smanjenje struje držanja<br>Zaštitni krug        |
| Operating pressure, reversible               | -0,09 ... 0,1 MPa   |
| Pogonski tlak, reverzibilno                  | -0,9 ... 1 bar  |
| Operating pressure, reversible               | -13,05 ... 14,5 psi   |
| Maks. uklopna frekvencija                    | 330 Hz  |
| Vrijeme sklapanja isklj                      | 2 ms  |
| Vrijeme sklapanja uklj                       | 1,7 ms  |
| Tolerancija za vrijeme isklapanja            | +10 %/-30 %   |
| Tolerancija za vrijeme uklapanja             | +10%/-30%   |
| Rasipanje vremena sklapanja od 1 Hz          | 0,2 ms  |
| Trajanje uključenosti                        | 100 %   |
| Parametri svitka                             | 24 V DC: :izlaz s malom strujom 1,25 W, izlaz s većom strujom 5 W |
| Dozvoljena kolebanja napona                  | +/- 10 %  |
| Pogonski medij                               | Komprimirani zrak prema ISO 8573-1:2010 [7:4:4]                   |
| Uputa o mediju pogona i upravljanja          | Nauljeni pogon moguć (u daljnjem pogonu potreban)                 |

| Svojstvo                                 | Vrijednost  |
|--|---|
| Otpornost na vibracije                   | Ispitivanje transporta sa stupnjem oštine 2 prema FN 942017-4 i EN 60068-2-6      |
| Ograničenje temperature okoline i medija | u ovisnosti o frekvenciji sklapanja   |
| Udarna čvrstoća                          | Shock test with severity level 2 in accordance with FN 942017-5 and EN 60068-2-27 |
| Klasa korozione otpornosti KBK           | 2 - umjerena otpornost na koroziju  |
| PWIS conformity                          | VDMA24364-B1/B2-L   |
| Temperatura medija                       | -5 ... 40 °C  |
| Temperatura okoline                      | -5 ... 40 °C  |
| Težina proizvoda                         | 60 g  |
| Električni priključak                    | Kabel   |
| Duljina kabla                            | 2,5 m   |
| Vrsta pričvršćenja                       | na priključnoj ploči  |
| Pneumatski priključak 11                 | Priključna ploča  |
| Pneumatski priključak 2                  | Priključna ploča  |
| Pneumatski priključak 33                 | Priključna ploča  |
| Materijal - napomena                     | RoHS sukladno   |
| Material seals                           | HNBR<br>NBR   |
| Material housing                         | Die-cast zinc, coated   |
| Material cable sheath                    | PUR   |
| Material screws                          | Čelik, pocinčan   |