

Pripremna grupa LFRS-1/2-D-MIDI-KG-A

Broj artikla: 195077

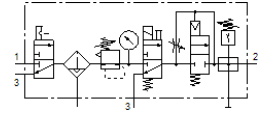
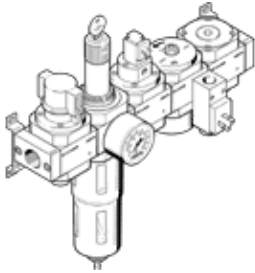
Classic - nicht für Neukonstruktionen verwenden

sa zapornom regulacionom glavom sa bravicom i manometrom, za nazivni tlak 12 bara, za nezauljeni zrak.

Modern alternatives can be found by entering the first four characters of the type code in the search field.

Tip u napuštanju. Isporučuje se do 2022. Alternativni proizvod vidi Support Portal.

FESTO



Tehnički podaci

| Svojstvo | Vrijednost |
|--------------------------------|---|
| Veličina | Midi |
| Serija | D |
| Osiguranje aktiviranja | Okretni gumb s integriranom bravom |
| Položaj ugradnje | okomito +/- 5° |
| Finoća filtra | 40 µm |
| Ispust kondenzata | potpuno automatski |
| Konstruktivna struktura | Modul odvojka Tlačna sklopka Uklopni ventil Filter-regulator s manometrom Sigurnosni uklopni ventil |
| Maks. količina kondenzata | 43 cm ³ |
| Zaštita od ljuštenja | Metalna zaštitna košara |
| Pokaz tlaka | s manometrom |
| Pogonski tlak | 3 ... 12 bar |
| Područje regulacije tlaka | 2,5 ... 12 bar |
| Maks. tlačna histereza | 0,2 bar |
| Normalni nazivni protok | 1.740 l/min |
| Pogonski medij | Komprimirani zrak prema ISO 8573-1:2010 [-::-] Inertni plinovi |
| Klasa korozione otpornosti KBK | 2 - umjerena otpornost na koroziju |
| Klasa čistoće zraka na izlazu | Komprimirani zrak prema ISO 8573-1:2010 [7:8:4] Inertni plinovi |
| Temperatura medija | -10 ... 60 °C |
| Temperatura okoline | -10 ... 60 °C |
| Težina proizvoda | 3.640 g |
| Vrsta pričvršćenja | Ugradnja vodova s priborom po izboru: |
| Pneumatski priključak 1 | G1/2 |
| Pneumatski priključak 2 | G1/2 |
| Material housing | Cinkov tlačni lijev |
| Material bowl | PC |