

Regulator tlaka

LRS-3/4-D-O-I-MIDI

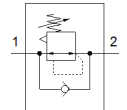
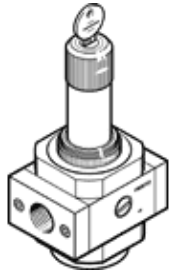
Broj artikla: 194653

Classic - nicht für Neukonstruktionen verwenden

s povečanim povratnim odzračivanjem, s glavom regulatora koja se zatvara, radni tlak do 12 bara.

Modern alternatives can be found by entering the first four characters of the type code in the search field.

FESTO



Tehnički podaci

| Svojstvo | Vrijednost |
|-------------------------------------|---|
| Veličina | Midi |
| Serijska | D |
| Osiguranje aktiviranja | Okretni gumb s integriranom bravom |
| Položaj ugradnje | proizvoljno |
| Konstruktivna struktura | direktno upravljani membranski regulacioni ventil |
| Funkcija kontrolera | Izlazni tlak konstantan s predtlačnom kompenzacijom sa sekundarnim odzračivanjem s karakteristikom povratne struje |
| Pokaz tlaka | Priprema za G1/4 |
| Pogonski tlak | 0 ... 16 bar |
| Područje regulacije tlaka | 0,5 ... 12 bar |
| Maks. tlačna histereza | 0,2 bar |
| Normalni nazivni protok | 3.500 l/min |
| Pogonski medij | Komprimirani zrak prema ISO 8573-1:2010 [7:4:4] Inertni plinovi |
| Uputa o mediju pogona i upravljanja | Nauljeni pogon moguć (u daljnjem pogonu potreban) |
| PWIS conformity | VDMA24364-B1/B2-L |
| Klasa čistoće zraka na izlazu | Komprimirani zrak prema ISO 8573-1:2010 [7:4:4] Inertni plinovi |
| Temperatura medija | -10 ... 60 °C |
| Temperatura okoline | -10 ... 60 °C |
| Težina proizvoda | 1.180 g |
| Vrsta pričvršćenja | Ugradnja prednje ploče Ugradnja vodova s priborom |
| Pneumatski priključak 1 | G3/4 |
| Pneumatski priključak 2 | G3/4 |
| Materijal - napomena | RoHS sukladno |
| Material of connecting plate | Cinkov tlačni lijev |
| Material seals | NBR |
| Material housing | Cinkov tlačni lijev |