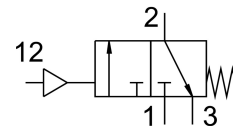


# Ventil za uključivanje/isključivanje HEP-1/2-D-MAXI

Broj dijela: 193258

FESTO



## Podatkovni list

Svojstvo	Vrijednost
Konstruktivna struktura	Klipni ventil
Vrsta aktiviranja	pneumatski
Princip brtvljenja	mekana
Ispušna funkcija	ne može se prigušiti
Ručno nadjačavanje	ne postoji
Vrsta povrata	mehanička opruga
Funkcija ventila	3/2 zatvoren, monostabilan
Radni tlak	0 bar...16 bar
Kontrolni tlak	3 bar...16 bar
C vrijednost	24.2 l/sbar
b vrijednost	0.3
Normalni nazivni protok	5600 l/min
Operativni medij	Komprimirani zrak prema ISO 8573-1: 2010 [7: 4: 4] Inertni plinovi
Napomena o radnom / upravljačkom mediju	Moguć rad pod uljem (potrebno u daljnjem radu)
Klasa otpornosti na koroziju CRC	2 - umjereno opterećenje korozijom
Napomena o materijalima	U skladu s RoHS
LABS sukladnost	VDMA24364-B1 / B2-L
Srednja temperatura	-10 °C...60 °C
Temperatura okoline	-10 °C...60 °C
Vrsta montaže	Instalacija linije s priborom
Položaj montaže	po želji
Smjer strujanja	nije reverzibilan
Težina proizvoda	800 g
Pneumatski priključak 1	G1/2
Pneumatski priključak 2	G1/2
Pneumatski priključak 3	G3/8
Priključak za upravljački zrak 12	G1/8
Klasa čistoće zraka na izlazu	Komprimirani zrak prema ISO 8573-1: 2010 [7: 4: 4] Inertni plinovi
Materijalne brtve	NBR

Svojstvo	Vrijednost
Materijal za kućište	Lijevani aluminij