

Pripremna grupa LFR-3/4-D-DI-MAXI-KD-A

Broj artikla: 192464

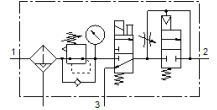
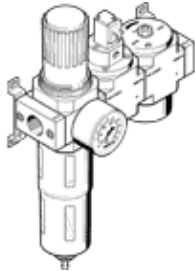
Classic - nicht für Neukonstruktionen verwenden

sastavljen od filtra-regulacionog ventila, uključnog ventila s magnetskim svitkom 24 V DC bez utičnice i ventila za postizanje tlaka, s kutnicima za pričvršćenje.

S automatskim ispuustom kondenzata.

Modern alternatives can be found by entering the first four characters of the type code in the search field.

FESTO



Tehnički podaci

Svojstvo	Vrijednost
Veličina	Maxi
Serija	D
Osiguranje aktiviranja	Okretni gumb s blokadom
Položaj ugradnje	okomito +/- 5°
Finoća filtra	40 µm
Ispust kondenzata	potpuno automatski
Konstruktivna struktura	Uklopni ventil Filter-regulator s manometrom Sigurnosni uklopni ventil
Maks. količina kondenzata	43 cm ³
Zaštita od ljuštenja	Metalna zaštitna košara
Pokaz tlaka	s manometrom
Pogonski tlak	3 ... 12 bar
Područje regulacije tlaka	2,5 ... 12 bar
Normalni nazivni protok	2.800 l/min
Pogonski medij	Komprimirani zrak prema ISO 8573-1:2010 [-:-:-] Inertni plinovi
Klasa korozione otpornosti KBK	2 - umjerena otpornost na koroziju
PWIS conformity	VDMA24364-B1/B2-L
Klasa čistoće zraka na izlazu	Komprimirani zrak prema ISO 8573-1:2010 [6:8:4] Inertni plinovi
Temperatura medija	-10 ... 60 °C
Temperatura okoline	-10 ... 60 °C
Težina proizvoda	3.300 g
Vrsta pričvršćenja	Ugradnja vodova s priborom po izboru:
Pneumatski priključak 1	G3/4
Pneumatski priključak 2	G3/4
Material housing	Cinkov tlačni lijev
Material bowl	PC