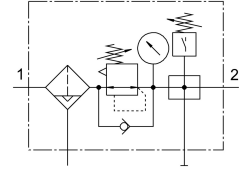
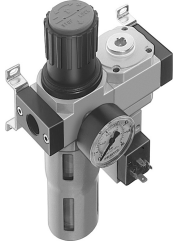


Servisna jedinica LFR-1/2-D-DI-MAXI-KE-A

Broj dijela: 192458

FESTO



Podatkovni list

Svojstvo	Vrijednost
Izvedbena veličina	Maxi
Serijska	D.
Brava za aktiviranje	Okretni gumb s držačem
Položaj montaže	okomito +/- 5 °
Finoća filtra	40 µm
Odvod kondenzata	potpuno automatski
Konstruktivna struktura	Razvodni modul Tlačna sklopka Regulator filtra s manometrom
Maksimalna količina kondenzata	43 cm ³
Zaštita školjke	Metalni zaštitni kavez
Indikator tlaka	s manometrom
Radni tlak	2 bar...12 bar
Raspon regulacije tlaka	0,5 bar...12 bar
Operativni medij	Komprimirani zrak prema ISO 8573-1: 2010 [-: -: -] Inertni plinovi
Klasa otpornosti na koroziju CRC	2 - umjereno opterećenje korozijom
LABS sukladnost	VDMA24364-B1 / B2-L
Klasa čistoće zraka na izlazu	Komprimirani zrak prema ISO 8573-1: 2010 [6: 8: 4] Inertni plinovi
Srednja temperatura	-10 °C...60 °C
Temperatura okoline	-10 °C...60 °C
Težina proizvoda	2600 g
Vrsta montaže	neobavezno: Instalacija linije s priborom
Pneumatski priključak 1	G1/2
Pneumatski priključak 2	G1/2
Materijal za kućište	Lijevani cink
Materijalna školjka	PC