

Filtar-regulator LFR-1/2-D-O-DI-MAXI-A

Broj artikla: 192387

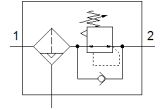
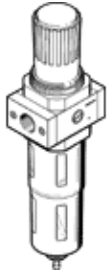
Classic - nicht für Neukonstruktionen verwenden

Maksimalni izlazni tlak 12 bara, s metalnom zaštitnom košarom bez manometra.

S automatskim ispustom kondenzata. S direktno upravljanim regulatorom tlaka.

Modern alternatives can be found by entering the first four characters of the type code in the search field.

FESTO



Tehnički podaci

| Svojstvo | Vrijednost |
|--------------------------------|--|
| Veličina | Maxi |
| Serija | D |
| Osiguranje aktiviranja | Okretni gumb s blokadom |
| Položaj ugradnje | okomito +/- 5° |
| Finoća filtra | 40 µm |
| Ispust kondenzata | potpuno automatski |
| Konstruktivna struktura | Filtar-regulator bez manometra |
| Maks. količina kondenzata | 43 cm ³ |
| Zaštita od ljuštenja | Metalna zaštitna košara |
| Pokaz tlaka | Priprema za G1/4 |
| Pogonski tlak | 2 ... 12 bar |
| Područje regulacije tlaka | 0,5 ... 12 bar |
| Maks. tlačna histereza | 0,4 bar |
| Normalni nazivni protok | 4.500 l/min |
| Pogonski medij | Komprimirani zrak prema ISO 8573-1:2010 [7:9:-] Inertni plinovi |
| Klasa korozione otpornosti KBK | 2 - umjerena otpornost na koroziju |
| PWIS conformity | VDMA24364-B1/B2-L |
| Temperatura ležaja | -10 ... 60 °C |
| Klasa čistoće zraka na izlazu | Komprimirani zrak prema ISO 8573-1:2010 [7:8:4] Inertni plinovi |
| Temperatura medija | 5 ... 60 °C |
| Temperatura okoline | 5 ... 60 °C |
| Težina proizvoda | 1.600 g |
| Vrsta pričvršćenja | Ugradnja vodova |
| Pneumatski priključak 1 | G1/2 |
| Pneumatski priključak 2 | G1/2 |
| Materijal - napomena | RoHS sukladno |
| Material housing | Cinkov tlačni lijev |
| Material bowl | PC |