

# Magnetni ventil

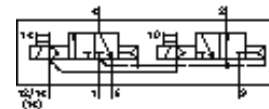
## MN2H-2X30-G-D-02-S-12DCA

Broj artikla: 191389

FESTO

prema ISO 15407-1, s magnetnim svitkom i ručnim pomoćnim aktiviranjem, bez utičnice.

Napušten tip. Isporuka do 2009.



## Tehnički podaci

Svojstvo	Vrijednost
Funkcija ventila	2x3/2 otvoren, monostabilan
Način aktiviranja	električno
Širina	18 mm
Normalni nazivni protok	490 l/min
Pogonski tlak	2 ... 10 bar
Konstruktivna struktura	Klipni zasun
Vrsta resetiranja	pneumatska opruga
Mehanička zaštita	IP65
Nazivni promjer	6 mm
Mjera rastera	19 mm
Funkcija odlaznog zraka	može se prigušiti
Princip brtvljenja	mekano
Položaj ugradnje	proizvoljno
Odgovara normi	VDMA 24563
Ručno pomoćno aktiviranje	s priborom se fiksira
Vrsta upravljanja	predupravljano
Opskrba zrakom upravljanja	eksterno
Smjer strujanja	nije reverzibilno
Tlak upravljanja	1,3 ... 10 bar
b-vrijednost	0,25
C vrijednost	2,15 l/sbar
Vrijeme sklapanja isklj	16 ms
Vrijeme uklapanja uklj	15 ms
Parametri svitka	12V DC: 1,4W 24 V AC: 50 Hz, snaga privlačenja: 3 VA, snaga držanja: 2,4 VA 24 V AC: 60 Hz, snaga privlačenja: 3 VA, snaga držanja: 2,4 VA
Pogonski medij	filtrirani komprimirani zrak, finoća filtra 40 µm, nauljen ili nenauljen Vakuum
Klasa korozione otpornosti KBK	2
Temperatura medija	-10 ... 50 °C
Medij upravljanja	filtrirani komprimirani zrak, finoća filtra 40 µm, nauljen ili nenauljen
Temperatura okoline	-10 ... 50 °C
Težina proizvoda	210 g
Električni priključak	Utikači prema DIN 43650 Dizajn C
Vrsta pričvršćenja	s prolaznim provrtom
Priključak, upravljački pomoćni zrak 12/14	Priključna ploča veličine 02 prema VDMA 24563
Priključak, upravljački odlazni zrak 82/84	Priključna ploča veličine 02 prema VDMA 24563
Pneumatski priključak 1	Priključna ploča veličine 02 prema VDMA 24563
Pneumatski priključak 2	Priključna ploča veličine 02 prema VDMA 24563
Pneumatski priključak 3	Priključna ploča veličine 02 prema VDMA 24563
Pneumatski priključak 4	Priključna ploča veličine 02 prema VDMA 24563
Pneumatski priključak 5	Priključna ploča veličine 02 prema VDMA 24563
Informacija o materijalu, brtve	NBR
Informacija o materijalu, kućište	Aluminijski tlačni lijev