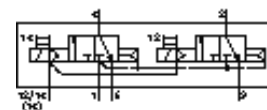
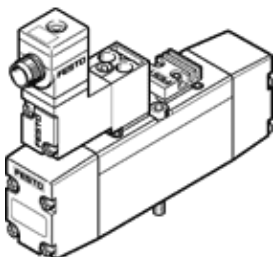


Magnetni ventil MN2H-2X3G-D-02-S-ZSR

Broj artikla: 191371

FESTO

s centralnim utikačem, okruglim.
Napušten tip. Isporuka do 2009.



Tehnički podaci

| Svojstvo | Vrijednost |
|--|--|
| Funkcija ventila | 2x3/2 zatvoren, monostabilan |
| Način aktiviranja | električno |
| Širina | 18 mm |
| Normalni nazivni protok | 440 l/min |
| Pogonski tlak | 2 ... 10 bar |
| Konstruktivna struktura | Klipni zasun |
| Vrsta resetiranja | pneumatska opruga |
| Mehanička zaštita | IP65 |
| Nazivni promjer | 6 mm |
| Mjera rastera | 19 mm |
| Funkcija odlaznog zraka | može se prigušiti |
| Princip brtvljenja | mekano |
| Položaj ugradnje | proizvoljno |
| Odgovara normi | VDMA 24563 |
| Ručno pomoćno aktiviranje | s priborom se fiksira |
| Vrsta upravljanja | predupravljano |
| Opskrba zrakom upravljanja | eksterno |
| Smjer strujanja | nije reverzibilno |
| Tlak upravljanja | 1,3 ... 10 bar |
| b-vrijednost | 0,3 |
| C vrijednost | 1,85 l/sbar |
| Vrijeme sklapanja isklj | 15 ms |
| Vrijeme uklapanja uklj | 15 ms |
| Parametri svitka | 24V DC: 1,5W |
| Pogonski medij | filtrirani komprimirani zrak, finoća filtra 40 µm, nauljen ili nenauljen Vakuum |
| Klasa korozione otpornosti KBK | 2 |
| Temperatura medija | -10 ... 50 °C |
| Medij upravljanja | filtrirani komprimirani zrak, finoća filtra 40 µm, nauljen ili nenauljen |
| Temperatura okoline | -10 ... 50 °C |
| Težina proizvoda | 210 g |
| Električni priključak | Centralni utikač okrugli oblik M12x1 |
| Vrsta pričvršćenja | s prolaznim provrtom |
| Priključak, upravljački pomoćni zrak 12/14 | Priključna ploča veličine 02 prema VDMA 24563 |
| Priključak, upravljački odlazni zrak 82/84 | Priključna ploča veličine 02 prema VDMA 24563 |
| Pneumatski priključak 1 | Priključna ploča veličine 02 prema VDMA 24563 |
| Pneumatski priključak 2 | Priključna ploča veličine 02 prema VDMA 24563 |
| Pneumatski priključak 3 | Priključna ploča veličine 02 prema VDMA 24563 |
| Pneumatski priključak 4 | Priključna ploča veličine 02 prema VDMA 24563 |
| Pneumatski priključak 5 | Priključna ploča veličine 02 prema VDMA 24563 |
| Informacija o materijalu, brtve | NBR |
| Informacija o materijalu, kućište | Aluminijski tlačni lijev |