

# Magnetni ventil

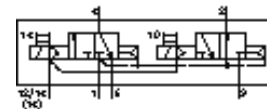
## MN2H-2X30-G-D-01-S-110VAC

Broj artikla: 191361

FESTO

prema ISO 15407-1, s magnetnim svitkom i ručnim pomoćnim aktiviranjem, bez utičnice.

Napušten tip. Isporuka do 2009.



### Tehnički podaci

Svojstvo	Vrijednost
Funkcija ventila	2x3/2 otvoren, monostabilan
Način aktiviranja	električno
Širina	26 mm
Normalni nazivni protok	900 l/min
Pogonski tlak	2 ... 10 bar
Konstruktivna struktura	Klipni zasun
Vrsta resetiranja	pneumatska opruga
Mehanička zaštita	IP65
Dozvola	Germanischer Lloyd
Nazivni promjer	8 mm
Mjera rastera	27 mm
Funkcija odlaznog zraka	može se prigušiti
Princip brtvljenja	mekano
Položaj ugradnje	proizvoljno
Odgovara normi	ISO 15407-1 VDMA 24563
Ručno pomoćno aktiviranje	s priborom se fiksira
Vrsta upravljanja	predupravljano
Opskrba zrakom upravljanja	eksterno
Smjer strujanja	nije reverzibilno
Tlak upravljanja	0,9 ... 10 bar
b-vrijednost	0,27
C vrijednost	3,8 l/sbar
Vrijeme sklapanja isklj	29 ms
Vrijeme uklapanja uklj	18 ms
Parametri svitka	110V AC: 50Hz 110V AC: 60Hz
Pogonski medij	filtrirani komprimirani zrak, finoća filtra 40 µm, nauljen ili nenauljen Vakuum
CE znak (vidi izjavu o sukladnosti)	prema EU-niski napon-smjernica
Klasa korozione otpornosti KBK	2
Temperatura medija	-10 ... 50 °C
Medij upravljanja	filtrirani komprimirani zrak, finoća filtra 40 µm, nauljen ili nenauljen
Temperatura okoline	-10 ... 50 °C
Težina proizvoda	320 g
Električni priključak	Utikači prema DIN 43650 Dizajn C
Vrsta pričvršćenja	s prolaznim provrtom
Priključak, upravljački pomoćni zrak 12/14	Priključna ploča veličine 01 prema VDMA 24563
Priključak, upravljački odlazni zrak 82/84	Priključna ploča, veličina 26 mm prema ISO 15407-1 Priključna ploča veličine 01 prema VDMA 24563

Svojstvo	Vrijednost
Pneumatski priključak 1	Priključna ploča, veličina 26 mm prema ISO 15407-1 Priključna ploča veličine 01 prema VDMA 24563
Pneumatski priključak 2	Priključna ploča, veličina 26 mm prema ISO 15407-1 Priključna ploča veličine 01 prema VDMA 24563
Pneumatski priključak 3	Priključna ploča, veličina 26 mm prema ISO 15407-1 Priključna ploča veličine 01 prema VDMA 24563
Pneumatski priključak 4	Priključna ploča, veličina 26 mm prema ISO 15407-1 Priključna ploča veličine 01 prema VDMA 24563
Pneumatski priključak 5	Priključna ploča, veličina 26 mm prema ISO 15407-1 Priključna ploča veličine 01 prema VDMA 24563
Informacija o materijalu, brtve	NBR
Informacija o materijalu, kućište	Aluminijski tlačni lijev