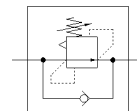


# Regulacijski ventil diferencijalnog tlaka LRL-1/2-NPT-QS-1/2-U

Broj artikla: 190902  
Proizvod u napuštanju

FESTO

bez manometra, s vanjskim navojem i QS-utičnim priključkom.  
Tip u napuštanju. Isporučuje se do 2023. Alternativni proizvod vidi  
Support Portal.



## Tehnički podaci

Svojstvo	Vrijednost
Funkcija kontrolera	Diferencijalni tlak konstantan
Pneumatski priključak 1	1/2 NPT
Pneumatski priključak 2	QS-1/2
Vrsta pričvršćenja	na uvrtnje
Ulazni tlak 1 Mpa	0 ... 0,9 MPa
Ulazni tlak 1	0 ... 9 bar
Ulazni tlak 1 psi	0 ... 130,5 psi
Temperatura okoline	0 ... 60 °C
Material housing	PBT ojačan
Pogonski medij	Komprimirani zrak prema ISO 8573-1:2010 [7:::]
Položaj ugradnje	proizvoljno
Uputa o mediju pogona i upravljanja	Nauljeni pogon moguć (u daljnjem pogonu potreban)
PWIS conformity	VDMA24364-B1/B2-L
Težina proizvoda	108 g
Material of threaded plug	Mjed
Materijal - napomena	RoHS sukladno