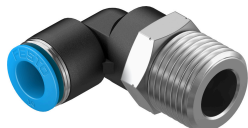


# Utisni L-okov QSL-1/2-10

Broj dijela: 190661

FESTO



## Podatkovni list

| Svojstvo                                | Vrijednost   |
|---|--|
| Izvedbena veličina                      | Standard   |
| Nazivna veličina                        | 8.3 mm   |
| Vrsta brtve na uvrtnoj spojnici         | Premaz   |
| Položaj montaže                         | po želji   |
| Konstrukcija                            | L oblik  |
| Veličina spremnika                      | 1  |
| Konstruktivna struktura                 | Push-pull princip  |
| Radni tlak za puni temperaturni raspon  | -0.095 MPa...0.6 MPa<br>-0.95 bar...6 bar<br>-13.775 psi...87 psi  |
| Radni tlak ovisan o temperaturi         | -0.095 MPa...1.4 MPa<br>-0.95 bar...14 bar<br>-13.775 psi...203 psi  |
| Pomorska klasifikacija                  | vidi potvrdu   |
| Operativni medij                        | Komprimirani zrak prema ISO 8573-1: 2010 [7: -: -]<br>Voda prema deklaraciji proizvođača na <a href="http://www.festo.com">www.festo.com</a> |
| Napomena o radnom / upravljačkom mediju | Moguć rad pod uljem  |
| Klasa otpornosti na koroziju CRC        | 1 - mala izloženost koroziji   |
| LABS sukladnost                         | VDMA24364-B1 / B2-L  |
| Klasa čiste sobe                        | Klasa 4 prema ISO 14644-1  |
| Temperatura okoline                     | -10 °C...80 °C   |
| Nazivni moment zatezanja                | 26 Nm  |
| Tolerancija na nazivni moment zatezanja | ± 20 %   |
| Težina proizvoda                        | 57 g   |
| Vrsta montaže                           | Vanjski šesterokut SW21  |
| Pneumatski priključak 1                 | Vanjski navoj R1/2   |
| Pneumatski priključak 2                 | For tubing outside diameter of 10 mm   |
| Prsten za otpuštanje u boji             | plava  |
| Napomena o materijalima                 | U skladu s RoHS  |
| Materijal za kućište                    | PBT  |
| Prsten za oslobađanje materijala        | POM  |
| Materijal za brtvljenje crijeva         | NBR  |
| Materijal segmenta obujmice crijeva     | visokolegirani nehrđajući čelik  |

