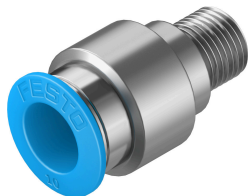


Utični spoj QS-1/8-10-I

Broj dijela: 190647

FESTO



Podatkovni list

Svojstvo	Vrijednost
Izvedbena veličina	Standard
Nazivna veličina	5.3 mm
Vrsta brtve na uvrtnoj spojnici	Premaz
Položaj montaže	po želji
Konstrukcija	ravnog oblika
Veličina spremnika	10
Konstruktivna struktura	Push-pull princip
Radni tlak za puni temperaturni raspon	-0.095 MPa...0.6 MPa -0.95 bar...6 bar -13.775 psi...87 psi
Radni tlak ovisan o temperaturi	-0.095 MPa...1.4 MPa -0.95 bar...14 bar -13.775 psi...203 psi
Pomorska klasifikacija	vidi potvrdu
Operativni medij	Komprimirani zrak prema ISO 8573-1: 2010 [7: - : -] Voda prema deklaraciji proizvođača na www.festo.com
Napomena o radnom / upravljačkom mediju	Moguć rad pod uljem
Klasa otpornosti na koroziju CRC	1 - mala izloženost koroziji
LABS sukladnost	VDMA24364-B1 / B2-L
Temperatura okoline	-10 °C...80 °C
Nazivni moment zatezanja	7 Nm
Tolerancija na nazivni moment zatezanja	± 20 %
Težina proizvoda	17 g
Vrsta montaže	imbus ključ SW5
Pneumatski priključak 1	Vanjski navoj R1/8
Pneumatski priključak 2	For tubing outside diameter of 10 mm
Prsten za otpuštanje u boji	plava
Napomena o materijalima	U skladu s RoHS
Materijal za kućište	Mesing, niklani
Prsten za oslobađanje materijala	POM
Materijal za brtvljenje crijeva	NBR
Materijal segmenta obujmice crijeva	visokolegirani nehrđajući čelik