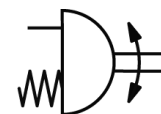


Zakretni pogon DRE-77-F10-Q10-FS

Broj artikla: 190221

FESTO

jednoradni, zračni priključak prema VDI/VDE 3845, direktna montaža
Namur-ventila.



Tehnički podaci

| Svojstvo | Vrijednost |
|---|--|
| Veličina aktuatora | 77 |
| Slika bušenja prirubnice | F10 |
| Kut zakretanja | 90 deg |
| Armaturni priključak odgovara normi | ISO 5211 |
| Prigušivanje | bez prigušivanja |
| Položaj ugradnje | proizvoljno |
| Način funkcioniranja | jednoradni |
| Konstruktivna struktura | Zupčasta letva / mali zupčanik |
| Prepoznavanje pozicije | bez |
| Smjer zatvaranja | Sila opruge koja zatvara |
| Ventilski priključak odgovara normi | VDI/VDE 3845 (NAMUR) |
| Pogonski tlak | 2 ... 10 bar |
| ATEX kategorija plina | II 2G |
| Ex vrsta zaštite od paljenja - plin | c T6 |
| ATEX kategorija prašine | II 2D |
| Ex vrsta zaštite od paljenja - prašina | c 60°C |
| Ex temperatura okoline | -20°C ≤ Ta ≤ +60°C |
| Pogonski medij | Komprimirani zrak prema ISO 8573-1:2010 [7:4:4] |
| Uputa o mediju pogona i upravljanja | Nauljeni pogon moguć (u daljnjem pogonu potreban) |
| CE znak (vidi izjavu o sukladnosti) | prema EU-Ex-zaštita-smjernica (ATEX) |
| Klasa korozione otpornosti KBK | 3 |
| Temperatura okoline | -20 ... 80 °C |
| Okretni moment kod 6 bara | 567 Nm |
| Povratni moment opruge | 203 Nm |
| Potrošnja zraka kod 6 bara po ciklusu 0°-90°-0° | 18 l |
| Težina proizvoda | 19.800 g |
| Priključak vratila | V22 |
| Pneumatski priključak | Priključna ploča G1/4 |
| Materijal - napomena | Sadrži materijale sa supstancama koje ometaju kvašenje lakom |