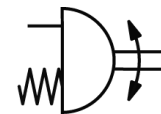


# Zakretni pogon DRE-880-F30-Q10-FS

Broj artikla: 189724

FESTO

jednoradni, zračni priključak prema VDI/VDE 3845, direktna montaža  
Namur-ventila.



## Tehnički podaci

Svojstvo	Vrijednost
Veličina aktuatora	880
Slika bušenja prirubnice	F30
Kut zakretanja	90 deg
Armaturni priključak odgovara normi	ISO 5211
Prigušivanje	bez prigušivanja
Položaj ugradnje	proizvoljno
Način funkcioniranja	jednoradni
Konstruktivna struktura	Zupčasta letva / mali zupčanik
Prepoznavanje pozicije	bez
Smjer zatvaranja	Sila opruge koja zatvara
Ventilski priključak odgovara normi	VDI/VDE 3845 (NAMUR)
Pogonski tlak	2 ... 10 bar
ATEX kategorija plina	II 2G
Ex vrsta zaštite od paljenja - plin	c T6
ATEX kategorija prašine	II 2D
Ex vrsta zaštite od paljenja - prašina	c 60°C
Ex temperatura okoline	-20°C ≤ Ta ≤ +60°C
Pogonski medij	Komprimirani zrak prema ISO 8573-1:2010 [7:4:4]
Uputa o mediju pogona i upravljanja	Nauljeni pogon moguć (u daljnjem pogonu potreban)
CE znak (vidi izjavu o sukladnosti)	prema EU-Ex-zaštita-smjernica (ATEX)
Klasa korozione otpornosti KBK	3
Temperatura okoline	-20 ... 80 °C
Okretni moment kod 6 bara	6.367 Nm
Povratni moment opruge	2.447 Nm
Potrošnja zraka kod 6 bara po ciklusu 0°-90°-0°	192 l
Težina proizvoda	167.000 g
Priključak vratila	V75
Pneumatski priključak	Priključna ploča G1/4
Materijal - napomena	Sadrži materijale sa supstancama koje ometaju kvašenje lakom