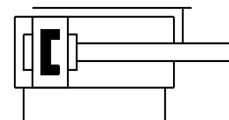
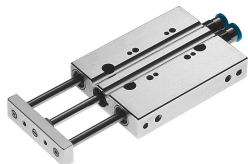


Mini vođeni pogon DFC-10-20-P-A-KF

Broj dijela: 189476

FESTO



Podatkovni list

| Svojstvo | Vrijednost |
|---|--|
| Težište korisnog tereta na ploču jarma xs | 15 mm |
| Hod | 20 mm |
| Promjer klipa | 10 mm |
| Način rada pogonske jedinice | jaram |
| Prigušenje | elastični prigušni prsteni/ploče obostrano |
| Položaj montaže | po želji |
| Vodilica | Vodilica za kuglice |
| Konstruktivna struktura | Vodilica |
| Detekcija položaja | za beskontaktnu sklopku |
| Radni tlak | 0.1 MPa...1 MPa 1 bar...10 bar |
| Maks. brzina | 1 m/s |
| Način rada | dvoradni |
| Operativni medij | Komprimirani zrak prema ISO 8573-1: 2010 [7: 4: 4] |
| Napomena o radnom / upravljačkom mediju | Moguć rad pod uljem (potrebno u daljnjem radu) |
| Klasa otpornosti na koroziju CRC | 0 - nema izloženosti koroziji |
| LABS sukladnost | VDMA24364-B2-L |
| Temperatura okoline | -5 °C...60 °C |
| Energija udara u krajnjim položajima | 0,05 Nm |
| Maks. moment Mx | 0.3 Nm |
| Maksimalna nosivost ovisno o hodu na definiranoj udaljenosti xs | 9.8 N |
| Teoretska sila pri 0,6 MPa (6 bara, 87 psi), obrnuto | 35 N |
| Teoretska sila pri 0,6 MPa (6 bara, 87 psi), napredovanje | 47 N |
| Pokretna masa | 27.2 g |
| Pokretna masa s hodom od 0 mm | 27.2 g |
| Doplata pomaknute mase po hodu od 10 mm | 7.2 g |
| Težina proizvoda | 117 g |
| Pneumatski priključak | M5 |
| Materijalni pokrov | Kovana aluminijska legura |
| Materijalne brtve | NBR |
| Materijal za kućište | Kovana aluminijska legura |
| Materijal klipnjače | visokolegirani nehrđajući čelik |

