

# Magnetni ventil

## CPV10-M1H-2OLS-2GLS-M7

FESTO

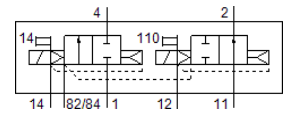
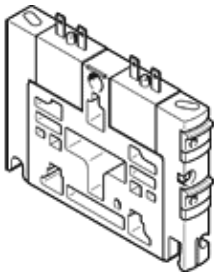
Broj artikla: 187843

Classic - nicht für Neukonstruktionen verwenden

za ventilski blok CPV. U ventilskom kućištu nalaze se dva 2/2-smjerna razvodnika, s funkcijom u osnovnom položaju jednom otvoreni, jednom zatvoreni.

Ovaj tip prikladan je za vakuum.

Modern alternatives can be found by entering the first four characters of the type code in the search field.



## Tehnički podaci

| Svojstvo                                     | Vrijednost  |
|--|---|
| Funkcija ventila                             | 2x2/2 otvoren/zatvoren, monostabilan              |
| Način aktiviranja                            | električno  |
| Veličina ventila                             | 10 mm   |
| Normalni nazivni protok                      | 400 l/min   |
| Operating pressure MPa                       | -0,09 ... 1 MPa                                   |
| Pogonski tlak                                | -0,9 ... 10 bar                                   |
| Konstruktivna struktura                      | Klipni zasun                                      |
| Vrsta resetiranja                            | pneumatska opruga                                 |
| Mehanička zaštita                            | IP65  |
| Nazivni promjer                              | 4 mm  |
| Funkcija odlaznog zraka                      | ne prigušuje se                                   |
| Princip brtvljenja                           | mekano  |
| Položaj ugradnje                             | proizvoljno                                       |
| Ručno pomoćno aktiviranje                    | s uskakanjem<br>s dodiranjem                      |
| Vrsta upravljanja                            | predupravljano                                    |
| Opskrba zrakom upravljanja                   | eksterno<br>interno                               |
| Smjer strujanja                              | nije reverzibilno                                 |
| Overlap                                      | Positive overlap                                  |
| Pilot pressure MPa                           | 0,3 ... 0,8 MPa                                   |
| Tlak upravljanja                             | 3 ... 8 bar                                       |
| b-vrijednost                                 | 0,35  |
| C vrijednost                                 | 1,6 l/sbar  |
| Vrijeme sklapanja isklj                      | 17 ms   |
| Vrijeme sklapanja uklj                       | 15 ms   |
| Trajanje uključenosti                        | 100% with holding current reduction               |
| Električna primljena snaga                   | 0,46 W  |
| Maks. pozitivni ispitni impuls kod 0 signala | 1.400 µs  |
| Maks. negativni ispitni impuls kod 1 signala | 700 µs  |
| Pogonski medij                               | Komprimirani zrak prema ISO 8573-1:2010 [7:4:4]   |
| Uputa o mediju pogona i upravljanja          | Nauljeni pogon moguć (u daljnjem pogonu potreban) |
| Klasa korozione otpornosti KBK               | 2 - umjerena otpornost na koroziju                |
| PWIS conformity                              | VDMA24364-B1/B2-L                                 |
| Temperatura ležaja                           | -20 ... 40 °C                                     |
| Temperatura medija                           | -5 ... 50 °C                                      |
| Temperatura okoline                          | -5 ... 50 °C                                      |
| Težina proizvoda                             | 70 g  |
| Vrsta pričvršćenja                           | s prolaznim provrtom                              |
| Priključak, upravljački pomoćni zrak 12/14   | Priključak sabirnice                              |

| Svojstvo                                   | Vrijednost  |
|--|---|
| Priključak, upravljački odlazni zrak 82/84 | Priključak sabirnice                                    |
| Pneumatski priključak 1                    | Priključak sabirnice                                    |
| Pneumatski priključak 11                   | Priključak sabirnice                                    |
| Pneumatski priključak 2                    | M7  |
| Pneumatski priključak 3/5 obuhvaćen        | Priključak sabirnice                                    |
| Pneumatski priključak 4                    | M7  |
| Materijal - napomena                       | RoHS sukladno   |
| Material seals                             | HNBR<br>NBR   |
| Material housing                           | Aluminijski tlačni lijev<br>Mjed<br>POM<br>PPS<br>Čelik |