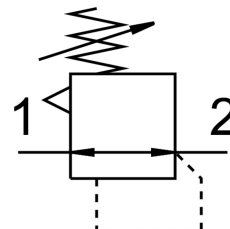


Regulator pritiska LR-1/4-D-7-O-MIDI

Broj dijela: 186454

FESTO



Podatkovni list

| Svojstvo | Vrijednost |
|-----------------------------------------|-------------------------------------------------------------------------------------|
| Izvedbena veličina | Midi |
| Serija | D. |
| Brava za aktiviranje | Okretni gumb s držačem |
| Položaj montaže | po želji |
| Konstruktivna struktura | membranski kontrolni ventil s izravnim upravljanjem |
| Funkcija kontrolera | Izlazni tlak konstantan s kompenzacijom predtlaka sa sekundarnom ventilacijom |
| Indikator tlaka | G1/4, pripremljeno |
| Radni tlak | 0 bar...16 bar |
| Raspon regulacije tlaka | 0.5 bar...7 bar |
| Maks. histereza tlaka | 0.2 bar |
| Normalni nazivni protok | 2200 l/min |
| Operativni medij | Komprimirani zrak prema ISO 8573-1: 2010 [7: 4: 4] Inertni plinovi |
| Napomena o radnom / upravljačkom mediju | Moguć rad pod uljem (potrebno u daljnjem radu) |
| Klasa otpornosti na koroziju CRC | 2 - umjereno opterećenje korozijom |
| LABS sukladnost | VDMA24364-B1 / B2-L |
| Klasa čistoće zraka na izlazu | Komprimirani zrak prema ISO 8573-1: 2010 [7: 4: 4] Inertni plinovi |
| Srednja temperatura | -10 °C...60 °C |
| Temperatura okoline | -10 °C...60 °C |
| Težina proizvoda | 660 g |
| Vrsta montaže | Montaža prednje ploče Instalacija linije s priborom |
| Pneumatski priključak 1 | G1/4 |
| Pneumatski priključak 2 | G1/4 |
| Napomena o materijalima | U skladu s RoHS |
| Materijal spojne ploče | Lijevani cink |
| Materijalne brtve | NBR |

| Svojstvo | Vrijednost |
|----------------------|--------------|
| Materijal za kućište | Ljevani cink |