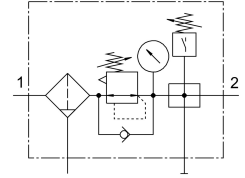
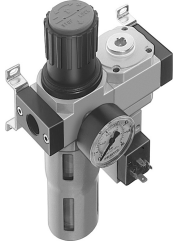


# Servisna jedinica LFR-1/2-D-MAXI-KE

Broj dijela: 186047

FESTO



## Podatkovni list

Svojstvo	Vrijednost
Izvedbena veličina	Maxi
Seriya	D.
Brava za aktiviranje	Okretni gumb s držačem
Položaj montaže	okomito +/- 5 °
Finoća filtra	40 µm
Odvod kondenzata	Ručno okretanje
Konstruktivna struktura	Razvodni modul Tlačna sklopka Regulator filtra s manometrom
Maksimalna količina kondenzata	80 cm <sup>3</sup>
Zaštita školjke	Metalni zaštitni kavez
Indikator tlaka	s manometrom
Radni tlak	1 bar...16 bar
Raspon regulacije tlaka	0.5 bar...12 bar
Maks. histereza tlaka	0.2 bar
Normalni nazivni protok	9200 l/min
Operativni medij	Komprimirani zrak prema ISO 8573-1: 2010 [-: -: -] Inertni plinovi
Klasa otpornosti na koroziju CRC	2 - umjereno opterećenje korozijom
LABS sukladnost	VDMA24364-B1 / B2-L
Klasa čistoće zraka na izlazu	Compressed air to ISO 8573-1:2010 [7:8:4] Inertni plinovi
Srednja temperatura	-10 °C...60 °C
Temperatura okoline	-10 °C...60 °C
Težina proizvoda	2400 g
Vrsta montaže	neobavezno: Instalacija linije s priborom
Pneumatski priključak 1	G1/2
Pneumatski priključak 2	G1/2
Materijal za kućište	Lijevani cink
Materijalna školjka	PC