

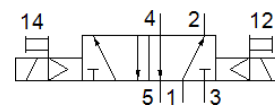
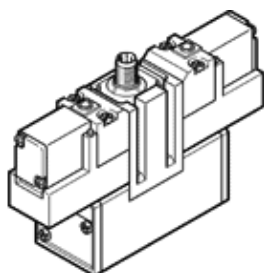
Magnetni ventil

JMEBH-5/2-D-2-ZSR-C

Broj artikla: 184502
Proizvod u napuštanju

FESTO

s centralnim utičnim priključkom



Tehnički podaci

Svojstvo	Vrijednost
Funkcija ventila	5/2 bistabilan
Način aktiviranja	električno
Širina	54 mm
Normalni nazivni protok	2.300 l/min
Pogonski tlak	2 ... 10 bar
Konstruktivna struktura	Klipni zasun
Mehanička zaštita	IP65
Nazivni promjer	11,5 mm
Mjera rastera	56 mm
Funkcija odlaznog zraka	može se prigušiti
Princip brtvljenja	mekano
Položaj ugradnje	proizvoljno
Odgovara normi	ISO 5599-1
Ručno pomoćno aktiviranje	s dodirrom
ISO kod	255
Vrsta upravljanja	predupravljano
Opskrba zrakom upravljanja	interno
Smjer strujanja	nije reverzibilno
Sloboda preklapanja	da
Uputa za dinamičku silu	Frekvencija uklapanja najmanje 1x po tjednu
Indikacija stanja sklapanja	LCD žuti
Vrijeme preklapanja	15 ms
Trajanje uključenosti	100%
Parametri svitka	24 V DC: 2,5 W
Dozvoljena kolebanja napona	+/- 10 %
Pogonski medij	Komprimirani zrak prema ISO 8573-1:2010 [7:4:4]
Uputa o mediju pogona i upravljanja	Nauljeni pogon moguć (u daljnjem pogonu potreban)
Otpornost na vibracije	Ispitivanje transporta sa stupnjem oštine 1 prema FN 942017-4 i EN 60068-2-6
Udarna čvrstoća	Shock test with severity level 2 in accordance with FN 942017-5 and EN 60068-2-27
Temperatura medija	-5 ... 50 °C
Razina zvučnog tlaka	85 dB(A)
Medij upravljanja	Komprimirani zrak prema ISO 8573-1:2010 [7:4:4]
Temperatura okoline	-5 ... 50 °C
Težina proizvoda	800 g
Električni priključak	Centralni utikač okrugli oblik M12x1
Vrsta pričvršćenja	na priključnoj ploči s prolaznim provrtom i vijkom
Priključak, upravljački odlazni zrak 82	nije obuhvaćeno
Priključak, upravljački odlazni zrak 84	nije obuhvaćeno
Materijal - napomena	RoHS sukladno
Informacija o materijalu, brtve	HNBR NBR
Informacija o materijalu, kućište	Aluminijski tlačni lijev