

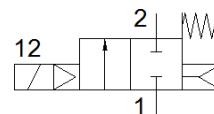
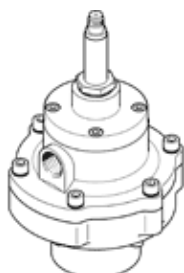
pulse valve

VZWE-F-M22C-M-G112-400-H

Broj artikla: 1804475
Proizvod u napuštanju

FESTO

Tip u napuštanju. Isporučuje se do 2023. Alternativni proizvod vidi Support Portal.



Tehnički podaci

Svojstvo	Vrijednost
Konstruktivna struktura	Ravna izvedba s priрубnicom Membranski ventil
Način aktiviranja	električno
Princip brtvljenja	mekano
Položaj ugradnje	proizvoljno
Vrsta pričvršćenja	vijčano pričvršćen s navojem
Priključak armatura 1	G1 1/2
Priključak armatura 2	Promjer priрубnice 74 mm
Nazivni promjer	40 mm
Funkcija ventila	2/2 zatvoren, monostabilan
Ručno pomoćno aktiviranje	bez
Smjer strujanja	nije reverzibilno
Medij	Komprimirani zrak prema ISO 8573-1:2010 [7:4:4]
Diferencija tlaka	0,35 bar
Vrsta resetiranja	mehanička opruga
Vrsta upravljanja	predupravljano
Tlak medija	0,35 ... 8 bar
Uputa o mediju pogona i upravljanja	Nauljeni pogon nije moguć
Temperatura okoline	-20 ... 60 °C
Protok Kv	48 m ³ /h
Vrijeme sklapanja uklj	≤ 30 ms
Vrijeme sklapanja isklj	≤ 100 ms
Materijal - napomena	RoHS sukladno
PWIS conformity	VDMA24364 zone III
Material housing	Aluminijski tlačni lijev
Broj materijala kućišta	EN AC-47100D
Material seals	NBR
Material screws	visokolegirani čelik, nehrđajući
Broj materijala, vijak	1.4301
Material plunger tube	visokolegirani čelik
Material membrane	NBR-PA
Težina proizvoda	950 g
Mehanička zaštita	IP65
Klasa korozione otpornosti KBK	3 - visoka otpornost na koroziju
Maks. pritezni moment, priključni navoj	240 Nm