

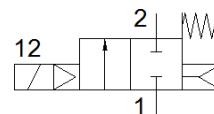
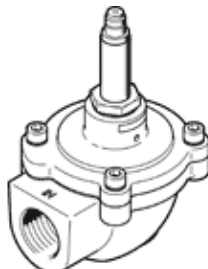
pulse valve

VZWE-E-M22C-M-G34-200-H

Broj artikla: 1794182
Proizvod u napuštanju

FESTO

Tip u napuštanju. Isporučuje se do 2023. Alternativni proizvod vidi Support Portal.



Tehnički podaci

Svojstvo	Vrijednost
Konstruktivna struktura	Kutna izvedba Membranski ventil
Način aktiviranja	električno
Princip brtvljenja	mekano
Položaj ugradnje	proizvoljno
Vrsta pričvršćenja	vijčano pričvršćen s navojem
Priključak armatura 1	G3/4
Priključak armatura 2	G3/4
Nazivni promjer	20 mm
Funkcija ventila	2/2 zatvoren, monostabilan
Ručno pomoćno aktiviranje	bez
Smjer strujanja	nije reverzibilno
Medij	Komprimirani zrak prema ISO 8573-1:2010 [7:4:4]
Diferencija tlaka	0,35 bar
Vrsta resetiranja	mehanička opruga
Vrsta upravljanja	predupravljano
Tlak medija	0,35 ... 8 bar
Uputa o mediju pogona i upravljanja	Nauljeni pogon nije moguć
Temperatura okoline	-20 ... 60 °C
Protok Kv	15 m ³ /h
Vrijeme sklapanja uklj	≤ 30 ms
Vrijeme sklapanja isklj	≤ 100 ms
Materijal - napomena	RoHS sukladno
PWIS conformity	VDMA24364 zone III
Material housing	Aluminijski tlačni lijev
Broj materijala kućišta	EN AC-47100D
Material seals	NBR
Material screws	visokolegirani čelik, nehrđajući
Broj materijala, vijak	1.4301
Material plunger tube	visokolegirani čelik
Material membrane	NBR-PA
Težina proizvoda	420 g
Mehanička zaštita	IP65
Klasa korozione otpornosti KBK	3 - visoka otpornost na koroziju
Maks. pritezni moment, priključni navoj	60 Nm