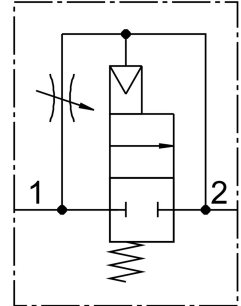


# Ventil za uključivanje/isključivanje HEL-1/2-D-MIDI-NPT

Broj dijela: 173920

FESTO



## Podatkovni list

Svojstvo	Vrijednost
Mjera rastera	55 mm
Ispušna funkcija	s mogućnošću prigušivanja
Vrsta aktiviranja	pneumatski
Princip brtvljenja	mekana
Položaj montaže	po želji
Ručno nadjačavanje	ne postoji
Konstruktivna struktura	Klipni ventil
Vrsta povrata	mehanička opruga
Vrsta poreza	izravno
Smjer strujanja	nije reverzibilan
Funkcija ventila	2/2 zatvoren, monostabilan
Radni tlak	3 bar...16 bar
b vrijednost	0.37
C vrijednost	19.8 l/sbar
Normalni nazivni protok	3600 l/min
Operativni medij	Komprimirani zrak prema ISO 8573-1: 2010 [7: 4: 4] Inertni plinovi
Napomena o radnom / upravljačkom mediju	Moguć rad pod uljem (potrebno u daljnjem radu)
Klasa otpornosti na koroziju CRC	2 - umjereno opterećenje korozijom
LABS sukladnost	VDMA24364-B1 / B2-L
Klasa čistoće zraka na izlazu	Komprimirani zrak prema ISO 8573-1: 2010 [7: 4: 4] Inertni plinovi
Srednja temperatura	-10 °C...60 °C
Temperatura okoline	-10 °C...60 °C
Težina proizvoda	270 g
Vrsta montaže	Instalacija linije s priborom
Pneumatski priključak 1	1/2 NPT

<b>Svojstvo</b>	<b>Vrijednost</b>
Pneumatski priključak 2	1/2 NPT
Napomena o materijalima	U skladu s RoHS
Materijalne brtve	NBR
Materijal za kućište	Lijevani aluminij