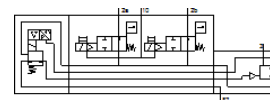
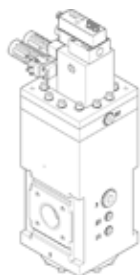


Električni regulator tlaka PREL-186-HP3-V1-A-40CFX2-1

Broj artikla: 1709208

FESTO



Tehnički podaci

Svojstvo	Vrijednost
Veličina	186
Nazivni promjer DN	45
Serija	L
Položaj ugradnje	okomito
Način aktiviranja	električno
Konstruktivna struktura	električno podesivi regulator tlaka
Funkcija kontrolera	Izlazni tlak konstantan s predtlačnom kompenzacijom sa sekundarnim odzračivanjem
Sigurnosna funkcija	Exhausting the control chamber
Razina izvedbe (PL)	Exhausting the control chamber/category 3, Performance Level d
Pogonski tlak	0 ... 50 bar
Područje regulacije tlaka	0,4 ... 40 bar
Maks. tlačna histereza	0,1 bar
Nazivni pogonski napon DC	24 V
Signalno područje, analogni izlaz	4 - 20 mA
Signalno područje, analogni ulaz	0 - 10 V
SOLL-/IST [Zadane/Stvarne] veličine	Tip napona 0 - 10 V
Pogonski medij	Komprimirani zrak prema ISO 8573-1:2010 [7:4:4] Inertni plinovi
CE znak (vidi izjavu o sukladnosti)	prema EU-uređaji pod tlakom-smjernica prema EU-strojevi-smjernica
Klasa korozione otpornosti KBK	2 - umjerena otpornost na koroziju
Temperatura ležaja	-10 ... 60 °C
Sigurnost hrane	Vidi dodatne informacije
Temperatura medija	5 ... 50 °C
Temperatura okoline	5 ... 50 °C
Dozvola	SE Type Test Certification
Električni priključak IN	Utikač M12x1, 5-polni, A-kodiran
Električni priključak OUT	Utikač M12x1, 5-polni, A-kodiran
Vrsta pričvršćenja	po izboru: na pripremnoj grupi s priborom
Pneumatski priključak 1	G1
Pneumatski priključak 11	G1/4
Pneumatski priključak 2	G1
Pneumatski priključak 22	G1/4
Pneumatski priključak 3	G1
Pneumatski priključak 82	G1/2
Materijal - napomena	Sadrži materijale sa supstancama koje ometaju kvašenje lakom RoHS sukladno
Material underneath cover	Aluminij eloksirano
Material spring	Opružni čelik
Material housing	Aluminij eloksirano