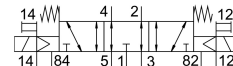
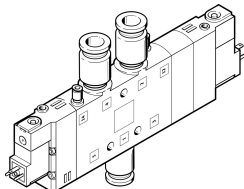


Elektromagnetni ventil CPE24-M3H-5/3ES-QS-12

Broj dijela: 170352

FESTO



Podatkovni list

| Svojstvo | Vrijednost |
|---|---|
| Funkcija ventila | 5/3 odzračen |
| Vrsta aktiviranja | električni |
| Ukupna širina | 24 mm |
| Normalni nazivni protok | 1600 l/min |
| Pneumatski radni priključak | QS-12 |
| Radni napon | 230V AC |
| Radni tlak | -0.09 MPa...1 MPa -0.9 bar...10 bar |
| Konstruktivna struktura | Klipni ventil |
| Vrsta povrata | mehanička opruga |
| Odobrenje | c UL us - Recognized (OL) |
| Pomorska klasifikacija | vidi potvrdu |
| CE oznaka (vidi izjavu o sukladnosti) | prema EU direktivi o niskom naponu |
| UKCA oznaka (vidi izjavu o sukladnosti) | prema UK propisima za električnu opremu |
| Tijelo za izdavanje certifikata | DNV-TAA000032X |
| Klasa zaštite | IP65 s utičnicom prema IEC 60529 |
| Nazivna veličina | 11 mm |
| Ispušna funkcija | s mogućnošću prigušivanja |
| Princip brtvljenja | mekana |
| Položaj montaže | po želji |
| Ručno nadjačavanje | zaključavanje s priborom impulsno |
| Vrsta poreza | upravljan pilotom |
| Dovod zraka pilota | vanjski |
| Smjer strujanja | reverzibilan |
| Identifikacija položaja ventila | Držać pločice |
| Preklapanje | pozitivno pokriće |
| Kontrolni tlak | 0.25 MPa...1 MPa 2.5 bar...10 bar |
| Vrijeme isključenja | 55 ms |
| Vrijeme uključenja | 25 ms |

| Svojstvo | Vrijednost |
|--|--|
| Radnog ciklusa | 100% |
| Maksimalni pozitivan test puls sa 0 signalom | 3300 µs |
| Maks. negativan ispitni impuls s 1 signalom | 3100 µs |
| Parametri zavojnice | 230 V AC: 50/60 Hz, snaga podizanja 3,0 VA, snaga držanja 2,4 VA |
| Dopuštene fluktuacije napona | -15 % / +10 % |
| Operativni medij | Komprimirani zrak prema ISO 8573-1: 2010 [7: 4: 4] |
| Napomena o radnom / upravljačkom mediju | Moguć rad pod uljem (potrebno u daljnjem radu) |
| Snaga zamora | Ispitivanje primjene u transportu s razinom ozbiljnosti 2 prema FN 942017-4 i EN 60068-2-6 |
| Otpornost na udarce | Test udarca s razinom ozbiljnosti 2 prema FN 942017-5 i EN 60068-2-27 |
| Klasa otpornosti na koroziju CRC | 2 - umjereno opterećenje korozijom |
| LABS sukladnost | VDMA24364-B1 / B2-L |
| Srednja temperatura | -5 °C...50 °C |
| Kontrolni medij | Komprimirani zrak prema ISO 8573-1: 2010 [7: 4: 4] |
| Temperatura okoline | -5 °C...50 °C |
| Električni priključak | Oblik C |
| Vrsta montaže | s prolaznim provrtom |
| Kontrolni priključak za ispušni zrak 82 | M5 |
| Kontrolni priključak za ispušni zrak 84 | M5 |
| Priključak za upravljački zrak 12 | M5 |
| Priključak za upravljački zrak 14 | M5 |
| Pneumatski priključak 1 | QS-12 |
| Pneumatski priključak 2 | QS-12 |
| Pneumatski priključak 3 | G3/8 |
| Pneumatski priključak 4 | QS-12 |
| Pneumatski priključak 5 | G3/8 |
| Napomena o materijalima | U skladu s RoHS |
| Materijalne brtve | NBR |
| Materijal za kućište | Lijevani aluminij |