

Magnetni ventil

CPE18-M1H-5/3B-QS-8

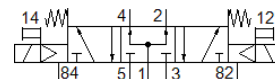
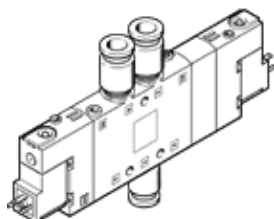
Broj artikla: 170257

Classic - nicht für Neukonstruktionen verwenden

FESTO

velika gustoća pakiranja

Modern alternatives can be found by entering the first four characters of the type code in the search field.



Tehnički podaci

| Svojstvo | Vrijednost |
|--|---|
| Funkcija ventila | 5/3 stavljen pod tlak |
| Način aktiviranja | električno |
| Širina | 18 mm |
| Normalni nazivni protok | 780 l/min |
| Operating pressure MPa | 0,25 ... 1 MPa |
| Pogonski tlak | 2,5 ... 10 bar |
| Konstruktivna struktura | Klipni zasun |
| Vrsta resetiranja | mehanička opruga |
| Dozvola | c UL us - Recognized (OL) |
| Maritime classification | see certificate |
| Mehanička zaštita | IP65 s utičnicom prema IEC 60529 |
| Nazivni promjer | 8 mm |
| Funkcija odlaznog zraka | može se prigušiti |
| Princip brtvljenja | mekano |
| Položaj ugradnje | proizvoljno |
| Ručno pomoćno aktiviranje | s priborom se fiksira s dodiranjem |
| Vrsta upravljanja | predupravljano |
| Opskrba zrakom upravljanja | interno |
| Smjer strujanja | nije reverzibilno |
| Ventilsko mjesto - označavanje | Nosač pločice |
| Overlap | Positive overlap |
| Vrijeme sklapanja isklj | 38 ms |
| Vrijeme sklapanja uklj | 20 ms |
| Trajanje uključenosti | 100 % |
| Maks. pozitivni ispitni impuls kod 0 signala | 3.300 µs |
| Maks. negativni ispitni impuls kod 1 signala | 3.100 µs |
| Parametri svitka | 24 V DC; 1,5 W |
| Dozvoljena kolebanja napona | -15 % / +10 % |
| Pogonski medij | Komprimirani zrak prema ISO 8573-1:2010 [7:4:4] |
| Uputa o mediju pogona i upravljanja | Nauljeni pogon moguć (u daljnjem pogonu potreban) |
| Otpornost na vibracije | Ispitivanje transporta sa stupnjem oštine 2 prema FN 942017-4 i EN 60068-2-6 |
| Udarna čvrstoća | Shock test with severity level 2 in accordance with FN 942017-5 and EN 60068-2-27 |
| Klasa korozione otpornosti KBK | 2 - umjerena otpornost na koroziju |
| PWIS conformity | VDMA24364-B1/B2-L |
| Temperatura medija | -5 ... 50 °C |
| Temperatura okoline | -5 ... 50 °C |
| Električni priključak | Plug pattern type C to EN 175301-803 |

| Svojstvo | Vrijednost |
|---|--------------------------|
| Vrsta pričvršćenja | s prolaznim provrtom |
| Priključak, upravljački odlazni zrak 82 | M5 |
| Priključak, upravljački odlazni zrak 84 | M5 |
| Priključak, upravljački zrak 12 | M5 |
| Priključak, upravljački zrak 14 | M5 |
| Pneumatski priključak 1 | QS-8 |
| Pneumatski priključak 2 | QS-8 |
| Pneumatski priključak 3 | G1/4 |
| Pneumatski priključak 4 | QS-8 |
| Pneumatski priključak 5 | G1/4 |
| Materijal - napomena | RoHS sukladno |
| Material seals | NBR |
| Material housing | Aluminijski tlačni lijev |