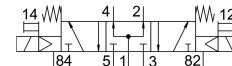


Elektromagnetni ventil CPE18-M1H-5/3B-1/4

Broj dijela: 170251

FESTO



Podatkovni list

| Svojstvo | Vrijednost |
|--|--|
| Funkcija ventila | 5/3 ventiliran |
| Vrsta aktiviranja | električni |
| Ukupna širina | 18 mm |
| Normalni nazivni protok | 1300 l/min |
| Pneumatski radni priključak | G1/4 |
| Radni napon | 24V DC |
| Radni tlak | 0.25 MPa...1 MPa 2.5 bar...10 bar |
| Konstruktivna struktura | Klipni ventil |
| Vrsta povrata | mehanička opruga |
| Odobrenje | c UL us - Recognized (OL) |
| Pomorska klasifikacija | vidi potvrdu |
| Tijelo za izdavanje certifikata | DNV-TAA000032X |
| Klasa zaštite | IP65 s utičnicom prema IEC 60529 |
| Nazivna veličina | 8 mm |
| Ispušna funkcija | s mogućnošću prigušivanja |
| Princip brtvljenja | mekana |
| Položaj montaže | po želji |
| Ručno nadjačavanje | zaključavanje s priborom impulsno |
| Vrsta poreza | upravljan pilotom |
| Dovod zraka pilota | unutarnji |
| Smjer strujanja | nije reverzibilan |
| Identifikacija položaja ventila | Držač pločice |
| Preklapanje | pozitivno pokriće |
| Vrijeme isključenja | 38 ms |
| Vrijeme uključanja | 20 ms |
| Radnog ciklusa | 100% |
| Maksimalni pozitivan test puls sa 0 signalom | 3300 μs |
| Maks. negativan ispitni impuls s 1 signalom | 3100 μs |

| Svojstvo | Vrijednost |
|---|--|
| Parametri zavojnice | 24 V DC: 1,5 W |
| Dopuštene fluktuacije napona | -15 % / +10 % |
| Operativni medij | Komprimirani zrak prema ISO 8573-1: 2010 [7: 4: 4] |
| Napomena o radnom / upravljačkom mediju | Moguć rad pod uljem (potrebno u daljnjem radu) |
| Snaga zamora | Ispitivanje primjene u transportu s razinom ozbiljnosti 2 prema FN 942017-4 i EN 60068-2-6 |
| Otpornost na udarce | Test udarca s razinom ozbiljnosti 2 prema FN 942017-5 i EN 60068-2-27 |
| Klasa otpornosti na koroziju CRC | 2 - umjereno opterećenje korozijom |
| LABS sukladnost | VDMA24364-B1 / B2-L |
| Srednja temperatura | -5 °C...50 °C |
| Temperatura okoline | -5 °C...50 °C |
| Težina proizvoda | 280 g |
| Električni priključak | Oblik C |
| Vrsta montaže | s prolaznim provrtom |
| Kontrolni priključak za ispušni zrak 82 | M5 |
| Kontrolni priključak za ispušni zrak 84 | M5 |
| Priključak za upravljački zrak 12 | M5 |
| Priključak za upravljački zrak 14 | M5 |
| Pneumatski priključak 1 | G1/4 |
| Pneumatski priključak 2 | G1/4 |
| Pneumatski priključak 3 | G1/4 |
| Pneumatski priključak 4 | G1/4 |
| Pneumatski priključak 5 | G1/4 |
| Napomena o materijalima | U skladu s RoHS |
| Materijalne brtve | NBR |
| Materijal za kućište | Lijevani aluminij |