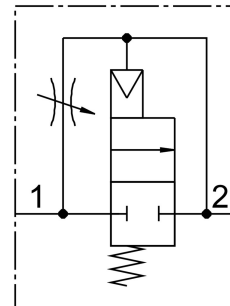


Ventil za uključivanje/isključivanje HEL-3/4-D-MAXI

Broj dijela: 165082

FESTO



Podatkovni list

| Svojstvo | Vrijednost |
|---|---|
| Ispušna funkcija | s mogućnošću prigušivanja |
| Vrsta aktiviranja | pneumatski |
| Princip brtvljenja | mekana |
| Položaj montaže | po želji |
| Ručno nadjačavanje | ne postoji |
| Konstruktivna struktura | Klipni ventil |
| Vrsta povrata | mehanička opruga |
| Vrsta poreza | izravno |
| Smjer strujanja | nije reverzibilan |
| Funkcija ventila | 2/2 zatvoren, monostabilan |
| Radni tlak | 3 bar...16 bar |
| b vrijednost | 0.38 |
| C vrijednost | 33.9 l/sbar |
| Normalni nazivni protok | 6000 l/min |
| Operativni medij | Komprimirani zrak prema ISO 8573-1: 2010 [7: 4: 4] Inertni plinovi |
| Napomena o radnom / upravljačkom mediju | Moguć rad pod uljem (potrebno u daljnjem radu) |
| Klasa otpornosti na koroziju CRC | 2 - umjereno opterećenje korozijom |
| LABS sukladnost | VDMA24364-B1 / B2-L |
| Klasa čistoće zraka na izlazu | Komprimirani zrak prema ISO 8573-1: 2010 [7: 4: 4] Inertni plinovi |
| Srednja temperatura | -10 °C...60 °C |
| Temperatura okoline | -10 °C...60 °C |
| Težina proizvoda | 394 g |
| Vrsta montaže | Instalacija linije |
| Pneumatski priključak 1 | G3/4 |
| Pneumatski priključak 2 | G3/4 |
| Napomena o materijalima | U skladu s RoHS |

| Svojstvo | Vrijednost |
|----------------------|------------------|
| Materijalne brtve | NBR |
| Materijal za kućište | Ljevani aluminij |