

Zaporni ventil HEE-1/4-D-MINI-110

Broj artikla: 165072

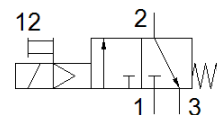
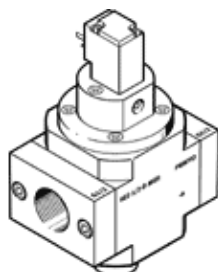
Classic - nicht für Neukonstruktionen verwenden

FESTO

za pripremne grupe.

Modern alternatives can be found by entering the first four characters of the type code in the search field.

Tip u napuštanju. Isporučuje se do 2022. Alternativni proizvod vidi Support Portal.



Tehnički podaci

Svojstvo	Vrijednost
Konstruktivna struktura	Klipni zasun
Način aktiviranja	električno
Princip brtvljenja	mekano
Funkcija odlaznog zraka	ne prigušuje se
Ručno pomoćno aktiviranje	s uskakanjem
Vrsta resetiranja	mehanička opruga
Vrsta upravljanja	predupravljano
Funkcija ventila	3/2 zatvoren, monostabilan
Pogonski tlak	2,5 ... 16 bar
C vrijednost	7 l/sbar
b-vrijednost	0,31
Normalni nazivni protok	1.500 l/min
Trajanje uključenosti	100 %
Parametri svitka	110 V AC: 50 Hz, vršna snaga 5 VA, snaga držanja 3,7 VA
Dozvoljena kolebanja napona	+/- 10 %
Pogonski medij	Komprimirani zrak prema ISO 8573-1:2010 [7:4:4] Inertni plinovi
Uputa o mediju pogona i upravljanja	Nauljeni pogon moguć (u daljnjem pogonu potreban)
Klasa korozione otpornosti KBK	2 - umjerena otpornost na koroziju
Materijal - napomena	RoHS sukladno
Temperatura medija	-10 ... 60 °C
Temperatura okoline	-10 ... 60 °C
CE znak (vidi izjavu o sukladnosti)	prema EU-niski napon-smjernica
Vrsta pričvršćenja	Ugradnja vodova s priborom
Položaj ugradnje	proizvoljno
Smjer strujanja	nije reverzibilno
Težina proizvoda	223 g
Pneumatski priključak 1	G1/4
Pneumatski priključak 2	G1/4
Pneumatski priključak 3	G1/8
Klasa čistoće zraka na izlazu	Komprimirani zrak prema ISO 8573-1:2010 [7:4:4] Inertni plinovi
Električni priključak	Plug pattern type C to EN 175301-803 Utikači prema DIN EN 175301-803
Prikaz statusa signala	s priborom
Material seals	NBR
Material housing	Aluminijski tlačni lijev