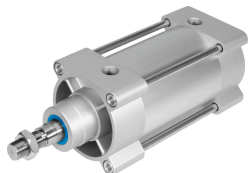


# Cilindar na temelju standarda DSBG-100- -PPSA-N3

Broj dijela: 1646814

FESTO



## Podatkovni list

| Svojstvo  | Vrijednost   |
|---|--|
| Hod   | 1 mm...2800 mm   |
| Promjer klipa   | 100 mm   |
| Navoj klipnjače   | M20x1,5  |
| Prigušenje  | samopodešavajući pneumatski krajnji položaj amortizera |
| Položaj montaže   | po želji   |
| Odgovara normi  | ISO 15552  |
| Kraj klipnjače  | Vanjski navoj  |
| Konstruktivna struktura                                   | Klip<br>Piston rod<br>Vučna šipka<br>Cilindrična cijev |
| Detekcija položaja  | za beskontaktnu sklopku                                |
| varijante   | jednostrana klipnjača                                  |
| Radni tlak  | 0.04 MPa...1.2 MPa<br>0.4 bar...12 bar                 |
| Način rada  | dvoradni   |
| Operativni medij  | Komprimirani zrak prema ISO 8573-1: 2010 [7: 4: 4]     |
| Napomena o radnom / upravljačkom mediju                   | Moguć rad pod uljem (potrebno u daljnjem radu)         |
| Klasa otpornosti na koroziju CRC                          | 2 - umjereno opterećenje korozijom                     |
| LABS sukladnost   | VDMA24364-B1 / B2-L                                    |
| Temperatura okoline                                       | -20 °C...80 °C   |
| Energija udara u krajnjim položajima                      | 2.5 J  |
| Duljina prigušenja  | 31 mm  |
| Teoretska sila pri 0,6 MPa (6 bara, 87 psi), obrnuto      | 4418 N   |
| Teoretska sila pri 0,6 MPa (6 bara, 87 psi), napredovanje | 4712 N   |
| Pokretna masa s hodom od 0 mm                             | 1000 g   |
| Doplata pomaknute mase po hodu od 10 mm                   | 39 g   |
| Osnovna težina s hodom od 0 mm                            | 3665 g   |
| Dodatna težina po hodu od 10 mm                           | 94 g   |
| Vrsta montaže   | neobavezno:<br>s unutarnjim navojem<br>s priborom      |
| Pneumatski priključak                                     | G1/2   |

| Svojstvo                             | Vrijednost                              |
|--------------------------------------|---|
| Napomena o materijalima              | U skladu s RoHS                         |
| Materijalni pokrov                   | Aluminij lijevani, presvučen            |
| Materijal brtve klipa                | TPE-U (PU)                              |
| Materijal klip                       | Kovana aluminijska legura               |
| Materijal klipnjače                  | visokolegirani čelik                    |
| Materijal brtvenog brisača klipnjače | TPE-U(PU)                               |
| Materijal brtve međuspremnik         | TPE-U (PU)                              |
| Materijal puferskog klipa            | POM                                     |
| Materijal cijevi cilindra            | Smooth-anodised wrought aluminium alloy |
| Materijal matica                     | Pocinčani čelik                         |
| Materijal ležaj                      | POM                                     |
| Materijal ovratna matica             | Čelik, pocinčan                         |
| Materijal spona                      | visokolegirani čelik                    |