

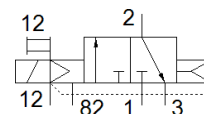
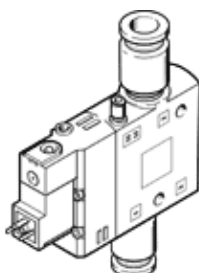
Magnetni ventil

CPE24-M2H-3GLS-QS-10

Broj artikla: 163821

FESTO

velika gustoća pakiranja
Ovaj tip prikladan je za vakuum.



Tehnički podaci

Svojstvo	Vrijednost
Funkcija ventila	3/2 zatvoren, monostabilan
Način aktiviranja	električno
Širina	24 mm
Normalni nazivni protok	1.250 l/min
Operating pressure MPa	-0,09 ... 1 MPa
Pogonski tlak	-0,9 ... 10 bar
Konstruktivna struktura	Klipni zasun
Vrsta resetiranja	pneumatska opruga
Dozvola	c UL us - Recognized (OL)
Maritime classification	see certificate
CE znak (vidi izjavu o sukladnosti)	prema EU-niski napon-smjernica
UKCA marking (see declaration of conformity)	To UK instructions for electrical equipment
Mehanička zaštita	IP65 s utičnicom prema IEC 60529
Nazivni promjer	11 mm
Princip brtvljenja	mekano
Položaj ugradnje	proizvoljno
Ručno pomoćno aktiviranje	s priborom se fiksira s dodirrom
Vrsta upravljanja	predupravljano
Opskrba zrakom upravljanja	eksterno
Smjer strujanja	nije reverzibilno
Ventilsko mjesto - označavanje	Nosač pločice
Overlap	Positive overlap
Pilot pressure MPa	0,25 ... 1 MPa
Tlak upravljanja	2,5 ... 10 bar
Vrijeme sklapanja isklj	33 ms
Vrijeme sklapanja uklj	50 ms
Trajanje uključenosti	100 %
Maks. pozitivni ispitni impuls kod 0 signala	3.300 µs
Maks. negativni ispitni impuls kod 1 signala	3.100 µs
Parametri svitka	110 V AC: 50 Hz, vršna snaga 3 VA, snaga držanja 2,4 VA
Dozvoljena kolebanja napona	-15 % / +10 %
Pogonski medij	Komprimirani zrak prema ISO 8573-1:2010 [7:4:4]
Uputa o mediju pogona i upravljanja	Nauljeni pogon moguć (u daljnjem pogonu potreban)
Otpornost na vibracije	Ispitivanje transporta sa stupnjem oštine 2 prema FN 942017-4 i EN 60068-2-6
Udarna čvrstoća	Shock test with severity level 2 in accordance with FN 942017-5 and EN 60068-2-27
Klasa korozione otpornosti KBK	2 - umjerena otpornost na koroziju
PWIS conformity	VDMA24364-B1/B2-L
Temperatura medija	-5 ... 50 °C

Svojstvo	Vrijednost
Medij upravljanja	Komprimirani zrak prema ISO 8573-1:2010 [7:4:4]
Temperatura okoline	-5 ... 50 °C
Električni priključak	Plug pattern type C to EN 175301-803
Vrsta pričvršćenja	s prolaznim provrtom
Priključak, upravljački odlazni zrak 82	M5
Priključak, upravljački zrak 12	M5
Pneumatski priključak 1	QS-10
Pneumatski priključak 2	QS-10
Pneumatski priključak 3	G3/8
Materijal - napomena	RoHS sukladno
Material seals	NBR
Material housing	Aluminijski tlačni lijev