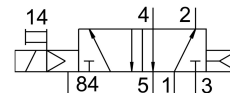


# Elektromagnetni ventil CPE24-M2H-5L-3/8

Broj dijela: 163810

FESTO



## Podatkovni list

| Svojstvo                                | Vrijednost                              |
|---|---|
| Funkcija ventila                        | 5/2 monostabilan                        |
| Vrsta aktiviranja                       | električni                              |
| Ukupna širina                           | 24 mm                                   |
| Normalni nazivni protok                 | 2900 l/min                              |
| Pneumatski radni priključak             | G3/8                                    |
| Radni napon                             | 110V AC                                 |
| Radni tlak                              | 0.25 MPa...1 MPa<br>2.5 bar...10 bar    |
| Konstruktivna struktura                 | Klipni ventil                           |
| Vrsta povrata                           | pneumatska opruga                       |
| Odobrenje                               | c UL us - Recognized (OL)               |
| Pomorska klasifikacija                  | vidi potvrdu                            |
| CE oznaka (vidi izjavu o sukladnosti)   | prema EU direktivi o niskom naponu      |
| UKCA oznaka (vidi izjavu o sukladnosti) | prema UK propisima za električnu opremu |
| Tijelo za izdavanje certifikata         | DNV-TAA000032X                          |
| Klasa zaštite                           | IP65<br>s utičnicom<br>prema IEC 60529  |
| Nazivna veličina                        | 11 mm                                   |
| Ispušna funkcija                        | s mogućnošću prigušivanja               |
| Princip brtvljenja                      | mekana                                  |
| Položaj montaže                         | po želji                                |
| Ručno nadjačavanje                      | zaključavanje s priborom<br>impulsno    |
| Vrsta poreza                            | upravljan pilotom                       |
| Dovod zraka pilota                      | unutarnji                               |
| Smjer strujanja                         | nije reverzibilan                       |
| Identifikacija položaja ventila         | Držač pločice                           |
| Preklapanje                             | pozitivno pokriće                       |
| Vrijeme isključenja                     | 50 ms                                   |
| Vrijeme uključenja                      | 40 ms                                   |
| Radnog ciklusa                          | 100%                                    |

| Svojstvo                                     | Vrijednost   |
|--|--|
| Maksimalni pozitivan test puls sa 0 signalom | 3300 $\mu$ s   |
| Maks. negativan ispitni impuls s 1 signalom  | 3100 $\mu$ s   |
| Parametri zavojnice                          | 110 V AC: 50/60 Hz, snaga podizanja 3,0 VA, snaga zadržavanja 2,4 VA                       |
| Dopuštene fluktuacije napona                 | -15 % / +10 %  |
| Operativni medij                             | Komprimirani zrak prema ISO 8573-1: 2010 [7: 4: 4]   |
| Napomena o radnom / upravljačkom mediju      | Moguć rad pod uljem (potrebno u daljnjem radu)   |
| Snaga zamora                                 | Ispitivanje primjene u transportu s razinom ozbiljnosti 2 prema FN 942017-4 i EN 60068-2-6 |
| Otpornost na udarce                          | Test udarca s razinom ozbiljnosti 2 prema FN 942017-5 i EN 60068-2-27                      |
| Klasa otpornosti na koroziju CRC             | 2 - umjereno opterećenje korozijom   |
| LABS sukladnost                              | VDMA24364-B1 / B2-L  |
| Srednja temperatura                          | -5 °C...50 °C  |
| Temperatura okoline                          | -5 °C...50 °C  |
| Težina proizvoda                             | 360 g  |
| Električni priključak                        | Oblik C  |
| Vrsta montaže                                | s prolaznim provrtom   |
| Kontrolni priključak za ispušni zrak 82      | M5   |
| Kontrolni priključak za ispušni zrak 84      | M5   |
| Priključak za upravljački zrak 12            | M5   |
| Priključak za upravljački zrak 14            | M5   |
| Pneumatski priključak 1                      | G3/8   |
| Pneumatski priključak 2                      | G3/8   |
| Pneumatski priključak 3                      | G3/8   |
| Pneumatski priključak 4                      | G3/8   |
| Pneumatski priključak 5                      | G3/8   |
| Napomena o materijalima                      | U skladu s RoHS  |
| Materijalne brtve                            | NBR  |
| Materijal za kućište                         | Lijevani aluminij  |