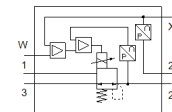
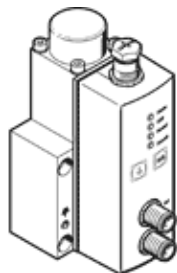


Proporcionalni regulator tlaka VPPL-3Q-3-0L40H-V1-V-S1-3

Broj artikla: 1635979

FESTO



Tehnički podaci

Svojstvo	Vrijednost
Nazivni promjer provjetravanja	3 mm
Nazivni promjer odzračivanja	3 mm
Način aktiviranja	električno
Princip brtvljenja	mekano
Položaj ugradnje	proizvoljno prednost stojećem položaju
Konstruktivna struktura	direktno upravljani klipni regulacioni ventil
Otpornost na kratki spoj	ne
Maks. duljina voda	30 m
Sigurnosna napomena	Sigurnosni položaj VPPL
Zaštita od zamjene polova	za sve električne priključke
Vrsta resetiranja	mehanička opruga
Vrsta upravljanja	direktno
Funkcija ventila	3-smjerni proporcionalni regulator tlaka zatvoren
Vrsta pokaza	LED-sučelje
Operating pressure MPa	≤ 5 MPa
Pogonski tlak	≤ 50 bar
Područje regulacije tlaka Mpa	0,04 ... 4 MPa
Područje regulacije tlaka	0,4 ... 40 bar
Ulazni tlak 1	0 ... 50 bar
Ulazni tlak 1 Mpa	0 ... 5 MPa
Max. pressure hysteresis (MPa)	0,04 MPa
Maks. tlačna histereza	0,4 bar
Max. pressure hysteresis	5,8 psi
b-vrijednost	0,25
C vrijednost	0,8 l/sbar
Normalni nazivni protok	245 l/min
Normalni nazivni protok 2-3	282 l/min
Vrijeme sklapanja isklj	654 ms
Vrijeme sklapanja uklj	428 ms
Područje pogonskog napona DC	21,6 ... 27,6 V
Trajanje uključenosti	100 %
Maks. električna primljena snaga	26,7 W
Preostala valovitost	10 %
Signalno područje, analogni izlaz	0 - 10 V
Signalno područje, analogni ulaz	0 - 10 V
SOLL-/IST [Zadane/Stvarne] veličine	Tip napona 0 - 10 V
Pogonski medij	Komprimirani zrak prema ISO 8573-1:2010 [7:4:4] Inertni plinovi
Uputa o mediju pogona i upravljanja	Nauljeni pogon nije moguć
Dozvola	c UL us - Listed (OL)
KC mark	KC-EMV
CE znak (vidi izjavu o sukladnosti)	prema EU-EMV-smjernici
UKCA marking (see declaration of conformity)	To UK instructions for EMC
Klasa korozione otpornosti KBK	2 - umjerena otpornost na koroziju
PWIS conformity	VDMA24364 zone III

Svojstvo	Vrijednost
Temperatura medija	5 ... 50 °C
Mehanička zaštita	IP65
Temperatura okoline	5 ... 50 °C
Temperatura ležaja	-10 ... 60 °C
Težina proizvoda	1.100 g
Greška linearnosti u ± %FS	1 %FS
Overall accuracy	1,25 %FS
Temperaturni koeficijent	0,04 %/K
Točnost ponavljanja u ± %FS	1 %FS
Električni priključak, dijagnostičko sučelje	Utičnica, M12, 5-polna, A-kodirana
Electrical connection IN	Utikač M12x1, 5-polni, A-kodiran
Električni priključak OUT	Utikač M12x1, 5-polni, A-kodiran
Vrsta pričvršćenja	s prolaznim provrtom
Pneumatski priključak 1	Prirubnica
Pneumatski priključak 2	Prirubnica
Pneumatski priključak 3	Prirubnica
Materijal - napomena	RoHS sukladno
Material housing	Anodised wrought aluminium alloy