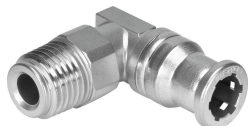


# Utisni L-okov CRQSL-1/2-12

Broj dijela: 162878

FESTO



## Podatkovni list

Svojstvo	Vrijednost
Izvedbena veličina	Standard
Nazivna veličina	7.9 mm
Položaj montaže	po želji
Konstrukcija	L oblik
Veličina spremnika	1
Konstruktivna struktura	Push-pull princip
Radni tlak za puni temperaturni raspon	-0.095 MPa...1 MPa -0.95 bar...10 bar -13.775 psi...145 psi
Napomena o radnom tlaku	Water: max. 0.6 MPa at max. 50°C
Operativni medij	Komprimirani zrak prema ISO 8573-1: 2010 [7: -: -] Voda (tekuća, bez leda)
Napomena o radnom / upravljačkom mediju	Moguć rad pod uljem
Klasa otpornosti na koroziju CRC	4 - posebno jako opterećenje korozijom
LABS sukladnost	VDMA24364-B1 / B2-L
Kvaliteta hrane	pogledajte proširene informacije o materijalu
Temperatura okoline	-15 °C...120 °C
Težina proizvoda	85 g
Upotreblijive linije	PFAN
Vrsta montaže	Vanjski šesterokut SW22
Pneumatski priključak 1	Vanjski navoj R1/2
Pneumatski priključak 2	za crijevo vanjski Ø 12 mm
Materijal otvora za uvrtnje	visokolegirani nehrđajući čelik
Napomena o materijalima	U skladu s RoHS
Materijal za kućište	visokolegirani nehrđajući čelik
Prsten za oslobađanje materijala	visokolegirani nehrđajući čelik
Materijal za brtvljenje crijeva	FPM
Materijal segmenta obujmice crijeva	visokolegirani nehrđajući čelik
Prsten za potporu materijala	visokolegirani nehrđajući čelik