

Regulator tlaka LR-1-D-O-MAXI

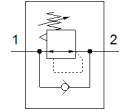
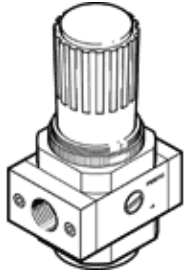
Broj artikla: 162597

Classic - nicht für Neukonstruktionen verwenden

s navojnom priključnom pločom, bez manometra.

Modern alternatives can be found by entering the first four characters of the type code in the search field.

FESTO



Tehnički podaci

Svojstvo	Vrijednost
Veličina	Maxi
Serijska	D
Osiguranje aktiviranja	Okretni gumb s blokadom
Položaj ugradnje	proizvoljno
Konstruktivna struktura	predupravljeni klipni regulator
Funkcija kontrolera	Izlazni tlak konstantan sa sekundarnim odzračivanjem
Pokaz tlaka	Priprema za G1/4
Pogonski tlak	0 ... 16 bar
Područje regulacije tlaka	0,5 ... 12 bar
Maks. tlačna histereza	0,4 bar
Normalni nazivni protok	11.500 l/min
Pogonski medij	Komprimirani zrak prema ISO 8573-1:2010 [7:4:4] Inertni plinovi
Uputa o mediju pogona i upravljanja	Nauljeni pogon moguć (u daljnjem pogonu potreban)
PWIS conformity	VDMA24364-B1/B2-L
Klasa čistoće zraka na izlazu	Komprimirani zrak prema ISO 8573-1:2010 [7:4:4] Inertni plinovi
Temperatura medija	-10 ... 60 °C
Temperatura okoline	-10 ... 60 °C
Težina proizvoda	700 g
Vrsta pričvršćenja	Ugradnja prednje ploče Ugradnja vodova s priborom
Pneumatski priključak 1	G1
Pneumatski priključak 2	G1
Materijal - napomena	RoHS sukladno
Material of connecting plate	Cinkov tlačni lijev
Material seals	NBR
Material housing	Cinkov tlačni lijev