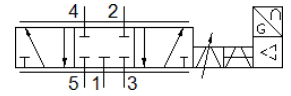
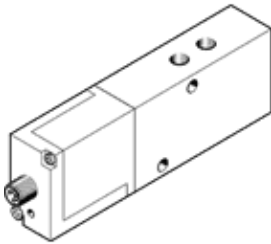


Proporcionalni razvodnik MPYE-5-3/8-420-B

Broj artikla: 161981

FESTO



Tehnički podaci

Svojstvo	Vrijednost
Nazivni promjer	10 mm
Način aktiviranja	električno
Princip brtvljenja	tvrd
Položaj ugradnje	proizvoljno
Konstruktivna struktura	Klipni zasun
Vrsta resetiranja	magnetna opruga
Sigurnosna napomena	Sigurnosni položaj MPYE: Kod prekida kabla za napajanje zauzima se blokirani srednji položaj.
Vrsta upravljanja	direktno
Smjer strujanja	nije reverzibilno
Funkcija ventila	5/3 zatvoren
Zaštita od zamjene polova	za zadanu vrijednost
Operating pressure MPa	0 ... 1 MPa
Pogonski tlak	0 ... 10 bar
b-vrijednost	0,21
C vrijednost	9 l/sbar
Normalni nazivni protok	2.000 l/min
Granična frekvencija	70 Hz
Maks. histereza	0,4 %
Područje pogonskog napona DC	17 ... 30 V
Preostala valovitost	5 %
SOLL-/IST [Zadane/Stvarne] veličine	Vrsta struje 4 - 20 mA
Dozvola	RCM Mark
KC mark	KC-EMV
CE znak (vidi izjavu o sukladnosti)	prema EU-EMV-smjernici in accordance with EU RoHS directive
UKCA marking (see declaration of conformity)	To UK instructions for EMC To UK RoHS instructions
Pogonski medij	Komprimirani zrak prema ISO 8573-1:2010 [6:4:4]
Uputa o mediju pogona i upravljanja	Nauljeni pogon nije moguć
Klasa korozione otpornosti KBK	2 - umjerena otpornost na koroziju
PWIS conformity	VDMA24364-B2-L
Temperatura medija	5 ... 40 °C
Mehanička zaštita	IP65
Temperatura okoline	0 ... 50 °C
Težina proizvoda	685 g
Električni priključak	4-polno M12x1 Utikači okrugli oblik
Vrsta pričvršćenja	s prolaznim provrtom
Pneumatski priključak 1	G3/8
Pneumatski priključak 2	G3/8
Pneumatski priključak 3	G3/8
Pneumatski priključak 4	G3/8
Pneumatski priključak 5	G3/8

Svojstvo	Vrijednost
Materijal - napomena	RoHS sukladno
Material cover	ABS oplašteno
Material seals	NBR
Material housing	Aluminij eloksirano