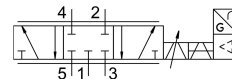


Proporcionalni regulacijski ventil MPYE-5-1/8-HF-420-B

Broj dijela: 161979

FESTO



Podatkovni list

Svojstvo	Vrijednost
Nazivna veličina	6 mm
Vrsta aktiviranja	električni
Princip brtvljenja	hart
Položaj montaže	po želji
Konstruktivna struktura	Klipni ventil
Vrsta povrata	Elektromagnetska opruga
Sigurnosna obavijest	Safety position MPYE: if the power supply cable is blocked, the valve assumes the closed mid-position.
Vrsta poreza	izravno
Smjer strujanja	nije reverzibilan
Funkcija ventila	5/3-smjerni, zatvoren
Zaštita od obrnutog polariteta	za zadanu vrijednost
Radni tlak	0 MPa...1 MPa 0 bar...10 bar
b vrijednost	0.26
C vrijednost	3.1 l/sbar
Normalni nazivni protok	700 l/min
Granična frekvencija	95 Hz
Maksimalna histereza	0.4 %
Područje pogonskog napona DC	17 V...30 V
Mrežkanje	5 %
Ciljane / stvarne vrijednosti	Tip struje 4-20 mA
Odobrenje	RCM oznaka
KC oznaka	KC-EMC
CE oznaka (vidi izjavu o sukladnosti)	prema EU EMC direktivi prema EU RoHS direktivi
UKCA oznaka (vidi izjavu o sukladnosti)	prema UK propisima za EMC prema UK RoHS propisima
Operativni medij	Komprimirani zrak prema ISO 8573-1: 2010 [6: 4: 4]
Napomena o radnom / upravljačkom mediju	Rad s uljem nije moguć
Klasa otpornosti na koroziju CRC	2 - umjereno opterećenje korozijom
LABS sukladnost	VDMA24364-B2-L

Svojstvo	Vrijednost
Srednja temperatura	5 °C...40 °C
Klasa zaštite	IP65
Temperatura okoline	0 °C...50 °C
Težina proizvoda	285 g
Električni priključak	4-polni M12x1 Utikač okrugli dizajn
Vrsta montaže	s prolaznim provrtom
Pneumatski priključak 1	G1/8
Pneumatski priključak 2	G1/8
Pneumatski priključak 3	G1/8
Pneumatski priključak 4	G1/8
Pneumatski priključak 5	G1/8
Napomena o materijalima	U skladu s RoHS
Materijalni pokrov	ABS s premazom
Materijalne brtve	NBR
Materijal za kućište	Aluminij anodizirana