

Magnetni ventil

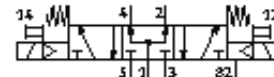
MN2H-5/3B-D-01-110AC

Broj artikla: 161892

FESTO

prema ISO 15407-1, s magnetnim svitkom i ručnim pomoćnim aktiviranjem, bez utičnice.

Napušten tip. Isporuka do 2009.



Tehnički podaci

Svojstvo	Vrijednost
Funkcija ventila	5/3 stavljen pod tlak
Način aktiviranja	električno
Širina	26 mm
Normalni nazivni protok	1.000 l/min
Pogonski tlak	3 ... 10 bar
Konstruktivna struktura	Klipni zasun
Vrsta resetiranja	mehanička opruga
Mehanička zaštita	IP65
Dozvola	Germanischer Lloyd
Nazivni promjer	8 mm
Mjera rastera	27 mm
Funkcija odlaznog zraka	može se prigušiti
Princip brtvljenja	mekano
Položaj ugradnje	proizvoljno
Odgovara normi	ISO 15407-1 VDMA 24563
Ručno pomoćno aktiviranje	s priborom se fiksira
Vrsta upravljanja	predupravljano
Opskrba zrakom upravljanja	interno
Smjer strujanja	nije reverzibilno
Vrijeme sklapanja isklj	52 ms
Vrijeme uklapanja uklj	23 ms
Parametri svitka	110 V AC: 50 Hz, snaga privlačenja: 2 VA
Pogonski medij	filtrirani komprimirani zrak, finoća filtra 40 µm, nauljen ili nenauljen
Klasa korozije otpornosti KBK	2
Temperatura medija	-10 ... 50 °C
Temperatura okoline	-10 ... 50 °C
Težina proizvoda	340 g
Električni priključak	Utikači prema DIN 43650 Dizajn C
Vrsta pričvršćenja	s prolaznim provrtom
Priključak, upravljački odlazni zrak 82/84	Priključna ploča, veličina 26 mm prema ISO 15407-1 Priključna ploča veličine 01 prema VDMA 24563
Pneumatski priključak 1	Priključna ploča, veličina 26 mm prema ISO 15407-1 Priključna ploča veličine 01 prema VDMA 24563
Pneumatski priključak 2	Priključna ploča, veličina 26 mm prema ISO 15407-1 Priključna ploča veličine 01 prema VDMA 24563
Pneumatski priključak 3	Priključna ploča, veličina 26 mm prema ISO 15407-1 Priključna ploča veličine 01 prema VDMA 24563
Pneumatski priključak 4	Priključna ploča, veličina 26 mm prema ISO 15407-1 Priključna ploča veličine 01 prema VDMA 24563
Pneumatski priključak 5	Priključna ploča, veličina 26 mm prema ISO 15407-1 Priključna ploča veličine 01 prema VDMA 24563
Informacija o materijalu, brtve	NBR
Informacija o materijalu, kućište	Aluminijski tlačni lijev