

# Magnetni ventil MN1H-2-1-MS

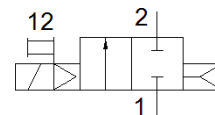
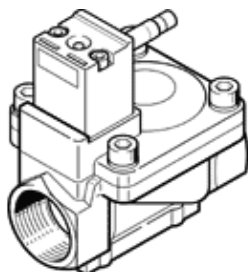
Broj artikla: 161732

Classic - nicht für Neukonstruktionen verwenden

s pomočnim ručnim aktiviranjem, bez magnetnog svitka i bez utičnice.  
Magnetni svitak i utičnicu treba posebno naručiti.

Modern alternatives can be found by entering the first four characters  
of the type code in the search field.

FESTO



## Tehnički podaci

Svojstvo	Vrijednost
Konstruktivna struktura	Membranski ventil
Način aktiviranja	električno
Princip brtvljenja	mekano
Položaj ugradnje	proizvoljno
Vrsta pričvršćenja	Ugradnja vodova
Priključak procesnog ventila	G1
Električni priključak	Plug pattern type A to EN 175301-803 Utikači prema DIN EN 175301-803 četverokutni oblik
Nazivni promjer	25 mm
Funkcija ventila	2/2 zatvoren, monostabilan
Ručno pomoćno aktiviranje	s priborom se fiksira s dodirrom
Smjer strujanja	nije reverzibilno
Medij	filtrirani komprimirani zrak, finoća filtra 200 µm
Funkcija odlaznog zraka	ne prigušuje se
Parametri svitka	110 V AC: 50 Hz, vršna snaga 5 VA, snaga držanja 3,7 VA 110 V AC: 50 Hz, vršna snaga 5 VA, snaga držanja 3,7 VA 230 V AC: 50 Hz, vršna snaga 5 VA, snaga držanja 3,7 VA 230 V AC: 60 Hz, vršna snaga 5 VA, snaga držanja 3,7 VA 24 V DC: 2,5 W
Vrsta resetiranja	pneumatska opruga
Vrsta upravljanja	predupravljano
Tlak medija	0,5 ... 10 bar
Uputa o mediju pogona i upravljanja	Nauljeni pogon moguć (u daljnjem pogonu potreban)
Temperatura medija	-10 ... 60 °C
Temperatura okoline	-10 ... 60 °C
Normalni nazivni protok	11.500 l/min
Vrijeme sklapanja uklj	120 ms
Vrijeme sklapanja isklj	180 ms
PWIS conformity	VDMA24364-B1/B2-L
Material housing	Mjed
Material screws	visokolegirani čelik, nehrđajući
Broj materijala, vijak	1.4301
Težina proizvoda	1.000 g
Mehanička zaštita	IP65 s utičnicom