

Magnetni ventil

MN1H-2-1/2-MS-NPT

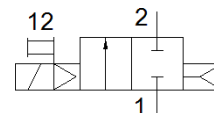
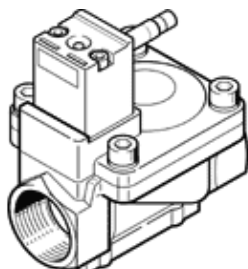
Broj artikla: 161729

Classic - nicht für Neukonstruktionen verwenden

s pomočnim ručnim aktiviranjem, bez magnetnog svitka i bez utičnice.
Magnetni svitak i utičnicu treba posebno naručiti.

Modern alternatives can be found by entering the first four characters of the type code in the search field.

FESTO



Tehnički podaci

Svojstvo	Vrijednost
Konstruktivna struktura	Membranski ventil
Princip brtvljenja	mekano
Položaj ugradnje	proizvoljno
Vrsta pričvršćenja	Ugradnja vodova
Priključak procesnog ventila	1/2 NPT
Nazivni promjer	13 mm
Funkcija ventila	2/2 zatvoren, monostabilan
Ručno pomoćno aktiviranje	s priborom se fiksira s dodirrom
Smjer strujanja	nije reverzibilno
Medij	filtrirani komprimirani zrak, finoća filtra 200 µm
Funkcija odlaznog zraka	ne prigušuje se
Vrsta resetiranja	pneumatska opruga
Vrsta upravljanja	predupravljano
Tlak medija	0,5 ... 10 bar
Uputa o mediju pogona i upravljanja	Nauljeni pogon moguć (u daljnjem pogonu potreban)
Temperatura medija	-10 ... 60 °C
Temperatura okoline	-10 ... 60 °C
PWIS conformity	VDMA24364-B1/B2-L
Material screws	visokolegirani čelik, nehrđajući
Broj materijala, vijak	1.4301
Težina proizvoda	400 g
Mehanička zaštita	IP65